

WICLINE

Für Gebäude mit Charakter



Fenster aus Aluminium



» WICLINE

Für Gebäude mit Charakter

Kreativität. Designfreiheit. So nehmen gestalterische Ideen Form an. Mit unserem Fachwissen, unseren leistungsfähigen Aluminiumlösungen und unserem erstklassigen Service begleiten wir den Konstruktionsprozess von der ersten Skizze bis zur Übergabe des Gebäudes. Die Aufgabe eines Fensters ist es, Licht und Luft durchzulassen, um für Helligkeit bzw. Belüftung zu sorgen. Aber hat diese Öffnung nicht noch mehr Funktionen?

Jedes Gebäude ist einzigartig. Seine Hülle ist ein Grundbestandteil seines architektonischen Charakters. Die Fassade und ihre Öffnungen bilden dabei die Hauptmerkmale, den Rhythmus, das Temperament, sind Ausdruck des architektonischen Konzeptes. Rechteckig, kreis- oder spitzbogenförmig, breit, hoch, langgezogen, bogenförmig, bunt, dezent, zahlreich, symmetrisch ...

Die Möglichkeiten sind nahezu unbegrenzt.



Unabhängig von der architektonischen Linie, bietet die Auswahl an WICLINE Aluminiumfenstern die passende Antwort auf alle Gestaltungsfragen. Für die Sicherheit von Personen ist ebenfalls gesorgt, weil die WICLINE Serie Ausführungen mit Einbruchhemmung, Durchschusshemmung und Brandschutz bietet.

Die Umsetzung aller Ideen zeitgenössischer Architektur durch die Entwicklung der geeigneten Technik zu ermöglichen, das ist unser Metier: „Technik für Ideen“.



WICLINE Anwendungen	
Die entscheidenden Kriterien	4
WICLINE – Fenstersysteme im Überblick	6
Garantierte Leistungen	8
Lösungen in Premiumqualität	10
WICLINE 115 AFS – Das Verbundfenster-System	12
WICLINE 95 – In jeder Hinsicht effizient	16
WICLINE 75 TOP – Ideen werden Wirklichkeit	20
WICLINE 75 evo / 65 evo – Für individuelle Anforderungen	26
Maßgeschneiderte Sicherheitslösungen	38
Einbruchhemmung	40
Durchschusshemmung	42
WICLINE 75FP Brandschutzfenster	44
Die bewährten Serien für Sonderanforderungen	46
WICLINE 75 evo – Lüftungsklappe	48
WICLINE 90SG – Einsatzflügel	50
WICLINE 65N – Ungedämmtes Fenster	52

» Anwendungen

Die entscheidenden Kriterien

flexibler

- Alle Systemvarianten mit vielen Sonderanforderungen und Öffnungsvarianten auf Basis einer Serientechnologie
- Zwei Beschlagsvarianten (aufliegende und verdeckte Bänder) mit gleichen Verarbeitungsschritten
- Große Flügelformate und Flügelgewichte

optisch attraktiver

- Eloxalfähige Bandseiten und Griffe bieten erweiterte Gestaltungsfreiheit
- Designvarianten wie Klassik-Design, verdeckter Flügel, große Flügelformate, Sonderprofile sind einfach realisierbar
- Schlanke, filigrane Konstruktionen

produktionsfreundlicher

- Durchgängiges Konzept für Stanzbearbeitung mit WICPRO Multistanze oder Handstanzen
- WICONA Unisys: Gleiche Bauteile für alle Serien bei den Fenstern wie auch bei Türen
- Mit Praktikern entwickelte Bauteile für optimierte Fertigungsabläufe

schneller

- Patentierte Eckverbindungstechnik mit einseitiger Kleberinjektion
- Einzigartige Beschlagsmontage mit DPS (DirektPositionierungsSystem)
- Alle ProfilmBearbeitungen stanzbar

variabler

- Eine Mitteldichtung mit drei Montagearten: „Rahmen von der Rolle“, mit Formecken oder als Rahmen
- Große Profilauswahl für alle Anwendungen
- Einfache nachträgliche Umrüstung (z. B. Verglasungen, Öffnungsfunktion, Einbruchhemmung)

prozesssicherer

- Weniger Bauteile und Verarbeitungsschritte, dadurch mehr Sicherheit bei der Verarbeitung
- Zuverlässige und sichere Kalkulation, U-Wertberechnung, Konstruktion und Arbeitsvorbereitung mit der WICTOP Software
- Hoher Vorfertigungsgrad bei Beschlägen

ökologisch verantwortungsvoller

- Aluminium ist nahezu vollständig recycelbar
- WICONA hat das Cradle-to-cradle (C2C) Zertifikat in Bronze erhalten. Dieses gilt für die Fensterserien WICLINE 75/65, die Türserien WICSTYLE 75/65 sowie WICSTYLE 77FP und die Fassade WICTEC 50
- Die Energie für die Aluminiumherstellung der WICONA Profile kommt zu 68 % aus Wasserkraft
- Entwicklung mit Eco-Design: z. B. höhere Dämm- und Statikwerte bei geringerem Materialanteil

WICLINE – auf einen Blick



Sämtliche Elemente wurden von unseren Entwicklungsteams geprüft und zur Anwendung freigegeben. So können Sie sich auf den garantierten Leistungsumfang der WICLINE Fenster verlassen.



Einbruch- und Durchschusshemmung



Optimierter Fertigungsprozess



Verfügbarkeit sämtlicher Konfigurationen



Höchstleistung



» WICLINE – Fenstersysteme im Überblick

	WICLINE 115 AFS	WICLINE 95	WICLINE 75 TOP	WICLINE 75 evo / 65 evo	WICLINE 65N
Verdeckter Flügel		Seite 16	Seite 24	Seite 30	
Fest	-	•	•	•	-
Dreh-Kipp	-	S / V	S / V	S / V	-
Kipp vor Dreh	-	S / V	S / V	S / V	-
Dreh	-	S / V	S / V	S / V	-
Stulp	-	-	S / V	S / V	-
Kipp	-	S / V	S / V	S / V	-
Oberlicht	-	-	S	S	-
Sichtbarer Flügel	Seite 12		Seite 22	Seite 28	Seite 52
Fest	•	-	•	•	•
Dreh-Kipp	S / V	-	S / V	S / V	S / V
Kipp vor Dreh	S / V	-	S / V	S / V	S / V
Dreh einwärts	S / V	-	S / V	S / V	S / V
Lüftungsklappe	-	-	auf Anfrage	S / V	-
Dreh auswärts	-	-	-	S	S
Stulp einwärts	-	-	S / V	S / V	-
Stulp auswärts	-	-	-	S	-
Kipp	S / V	-	S / V	S / V	S / V
Parallelschiebekipp (mit/ohne Zwangsst.)	-	-	-	S	-
Schwing	-	-	-	S	-
Wende	-	-	-	S	-
Klapp	-	-	-	S	-
Senk-Klapp	-	-	-	V	-
Schräg/Rundbogen	-	-	S / V	S / V	-
Oberlicht	-	-	S / V	S / V	-
Fenstertür einwärts - 1 Flügel, barrierefrei	-	-	-	S	-
- 2 Flügel, barrierefrei	-	-	-	S	-
Fenstertür auswärts - 1 Flügel, barrierefrei	-	-	-	S	-
- 2 Flügel, barrierefrei	-	-	-	S	-

S = sichtbarer Beschlag

V = verdeckter Beschlag

	WICLINE 115 AFS	WICLINE 95	WICLINE 75 TOP	WICLINE 75 evo / 65 evo	WICLINE 65N
Sicherheit von Personen und Gegenständen					
Einbruchhemmung	-	RC 3	RC 3	RC 3	-
Durchschusshemmung	-	-	FB 4	FB 4	-
Brandschutz / Rauchschutz (RS)	-	-	-	EI 30	-
Leistungswerte Bauphysik und Nutzerfreundlichkeit					
Wärmedämmung W/(m²K)	0,95 - 1,3	0,68 - 0,91	0,79 - 1,3	1,4 - 1,9 (65) 1,2 - 1,8 (75)	-
Schallschutz (dB)	50	46	47	46 / 47	-
Barrierefreiheit	-	-	•	•	-
Bedienkräfte	CL 1	CL 1	CL 1	CL 1	CL 1
Testzyklen	20.000	20.000	20.000	20.000	20.000
Design und Optik					
Paneel					
Maximale Abmessungen/Flügel B x H	1.300x2.250	1.400x1.800	1.600x2.500	1.600x2.500	1.300x1.700
Höchstleistung					
Luftdurchlässigkeit	CL 4	CL 4	CL 4	CL 4	CL 4
Schlagregendichtheit	E 1200	E 1050	E 1050	E 1050	E 1050
Widerstandsfähigkeit gegen Windlast	C5 / B5	C5 / B5	C5 / B5	C5 / B5	C5 / B5
Füllungsstärke (mm)	10 - 58	50	60	50 / 60	50
Gewicht pro Flügel (kg)	200	200	200	200	100

» Garantierte Leistungen

Zertifizierte, qualitativ hochwertige Ausstattung

Jedes Gebäude ist einzigartig. Und jedes Fenster muss ganz besonderen Nutzungsanforderungen nachkommen. WICLINE Fenster von WICONA werden exakt auf dieses Leistungsprofil hin entwickelt. Hohe Flexibilität bei der Ausstattung ermöglicht optimale Anpassung der Fenster an jede Bausituation.

Alle Funktionsbauteile sind integraler Bestandteil der WICLINE Produktpalette. Alle Elemente wurden so entwickelt und getestet, dass sie die hohen Leistungs- und Qualitätsansprüche von WICONA voll erfüllen.

- Alle Profilbearbeitungen sind stanzenbar, durch die WICPRO Multistanzen- und Handstanzenkonzepte
- Patentierte Eckverbindung mit geführter Klebeverteilung und nur einseitiger Injektion
- Rationelle Beschlagsmontage durch DPS (DirektPositionierungsSystem)
- Großvolumige Mitteldichtung mit drei Montagevarianten



Cradle to cradle (C2C)

WICONA hat für die Fensterserien WICLINE 75/65 das cradle-to-cradle (C2C) Zertifikat in Bronze erhalten, vergeben vom cradle-to-cradle Products Innovation Institute, einer gemeinnützigen Gesellschaft mit Sitz in San Francisco (USA). Das Verfahren zur Zertifizierung führt Designer und Hersteller durch einen Prozess kontinuierlicher Produktoptimierung in Richtung einer Kombination aus anspruchsvoller Ästhetik, technischer Qualität und höchsten ökologischen Standards. Um eine der fünf Zertifizierungsstufen (von Basic bis zu Platin) zu erlangen, muss ein Produkt die Mindestanforderungen der entsprechenden Stufe in allen fünf Kategorien erfüllen: Materialien, Materialkreislauf, erneuerbare Energien und Klima, Wasser und soziale Verantwortung.

<http://www.c2ccertified.org>



Öffnungsbegrenzer

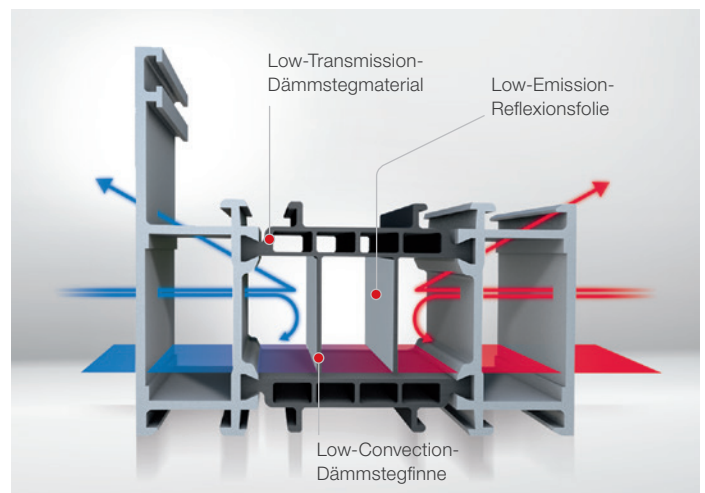
WICONAs neuer modularer Öffnungsbegrenzer ergänzt das Fensterprogramm und bietet eine Vielfalt an Möglichkeiten – vom Schutz vor Beschädigungen des Flügels, Beschlagsteilen oder der Laibung bis zur Begrenzung der Öffnungsweite zum Schutz vor unbeabsichtigtem Durchgang. Der modulare Öffnungsbegrenzer zeichnet sich aus durch Endlagenrastung und, je nach Modell, einstellbarer Bremse, einstellbarer Öffnungsweite und Schloss zum vollständigen Öffnen des Flügels zur Wartung und Reinigung. Ab Mitte 2017 wird WICONA einen weiteren Öffnungsbegrenzer einführen der es erlaubt, WICLINE Fensterflügel stufenlos in jeder gewünschten Drehstellung festzustellen.



Energieeffizienz neu definiert – ETC Intelligence®

ETC Intelligence® macht konventionelle Dämmeinschübe überflüssig. Diese exklusive Technologie ermöglicht erstklassige Leistungswerte durch einen intelligenten Materialmix in der Verbundzone des Systems. Die geschützte ETC Intelligence® Technologie besteht aus drei einzigartigen Komponenten:

- **Low-Emission-Folie** reflektiert die Wärmestrahlung effektiv
- **Low-Transmission-Dämmstegmaterial** reduziert die Wärmeleitung im Profil
- **Low-Convection-Dämmstegfinnen** minimieren Wärmeverluste durch Konvektion



Optimierte Fertigung

WICLINE steht für maximale Effizienz, Prozesssicherheit und verlässliche Ergebnisse. Langjährige Praxiserfahrungen bilden die Grundlage für dieses hohe Niveau.

Innovative Technik mit hoher Effektivität in der Praxis durch folgende Merkmale:

- Einfachere Logistik und weniger Lagerhaltung durch gleiche Bauteile (WICONA Unisys)
- Einfachere Planung, Bestellung und Änderung von Aufträgen bis kurz vor der Montage
- Höhere Prozesssicherheit durch gleiche Verarbeitungsschritte
- Kürzere Produktionszeiten durch optimierte Abläufe

Diese Wettbewerbsvorteile kommen nicht von ungefähr: Wir entwickeln, testen und liefern deshalb alle Werkzeuge und Zubehörteile für den Einbau entsprechend den hohen Qualitätsstandards, die Sie von WICONA kennen.

Im Details sind das:

- leistungs- und widerstandsfähige WICONA Multistanzkonzepte für jede Baureihe einschließlich Bedienungsanleitung gemäß den Arbeitsschutzvorschriften
- hochwertige, zuverlässige und passgenaue Kleinwerkzeuge
- geprüfte Wartungsprodukte, die das Einbauzubehör zu einer langfristigen Investition machen

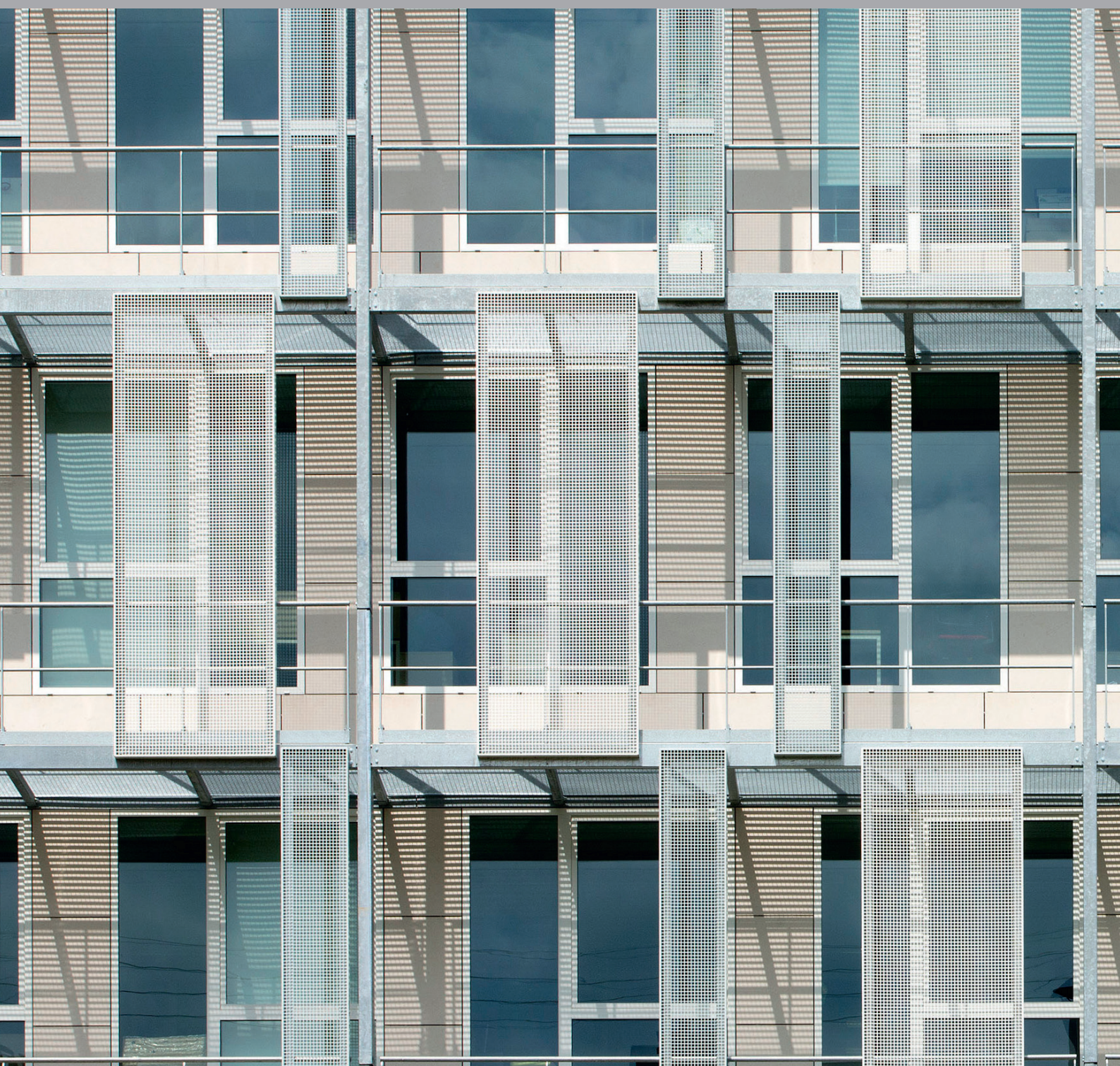


» WICLINE

Lösungen in Premiumqualität

Die verschiedenen Ausführungen der Fenster und Fenstertüren aus Aluminium der WICLINE Serie gestatten sämtliche architektonischen Herausforderungen, insbesondere hinsichtlich der Maße, und erfüllen gleichzeitig die höchsten technischen Anforderungen. Die WICLINE Serie bietet eine umfassende und gleichzeitig stimmige Palette an Lösungen in Premiumqualität. Um auf die vielfältigen Bedürfnisse eine

perfekt abgestimmte Antwort geben zu können, stehen viele Lösungen zur Verfügung: WICLINE 115 AFS, WICLINE 95, WICLINE 75 TOP, WICLINE 75 evo/65 evo sowie WICLINE 65N. Die Wahl richtet sich nach den gewünschten Leistungen: Mit der Realisierung verschiedener Arten von Bauelementen erfüllen unsere fachkundigen Partner aus dem Metall- und Fassadenbau auch anspruchsvolle Kundenanforderungen.



Jede dieser Lösungen nutzt die gleiche technologische Basis, 100 % getestet und bewährt. Die WICONA Aluminium-Profilserien sind untereinander vollkommen kompatibel. Alle werden nach dem gleichen effizienten, einheitlichen und optimierten Produktionsprozess hergestellt. Daraus resultiert höchste Prozesssicherheit – dank jener Montageprodukte,

die integraler Bestandteil des Konzepts sind und vor Ort ein einwandfreies und kalkulierbares Ergebnis gewährleisten.

Die Technik zu entwickeln, die bei allen Konfigurationen Bestleistung sichert, ist unser Metier: „Technik für Ideen“.



» WICLINE 115 AFS

Das Verbundfenster-System

Entwickelt für zukunftssichere Gebäude

Verbundfenster sind perfekt auf den Einsatz im Gesundheitssektor zugeschnitten: Krankenhäuser, Kliniken, Seniorenheime, Labore, medizinische Forschungszentren und alle anderen Gebäude, in denen Hygiene und Komfort zu den wichtigsten Faktoren zählen.

Das neue Verbundfenster-System WICLINE 115 AFS erfüllt perfekt die speziellen Ansprüche solcher Gebäude: geringe Luftdurchlässigkeit, hoher Schallschutz, hoher Wärmeschutz, volle Lichtsteuerung und flache Oberflächen für eine bessere Hygiene.

Darüber hinaus ist das WICLINE 115 AFS Verbundfenster-System für die besonderen Anliegen von Hotels bestens geeignet, wo der Gästekomfort im Mittelpunkt steht. Wer auf Reisen ist möchte sich in einem komfortablen Hotelzimmer entspannen: Ruhe zu jeder Tages- und Nachtzeit, ein dunkles Zimmer, falls man tagsüber schlafen möchte, und eine angenehme, gleichbleibende Raumtemperatur.



Integrierter Sonnenschutz – harmonische Optik

Das WICONA Verbundfenster-System bietet per Plug-and-Play Montage eine schnelle und prozesssichere Integration des motorisierten Sonnenschutzsystems im Verbundzwischenraum. Geschützt vor Witterungseinflüssen und Windgeschwindigkeiten ermöglicht WICLINE 115 AFS die wetterunabhängige Nutzung des Sonnenschutzsystems – und das ohne Einbußen in der Optik.

Dank seiner optimierten Profilgeometrie ermöglicht WICLINE 115 AFS die verdeckt liegende Integration der Jalousie. Bei geschlossener Jalousie sind lediglich Lamellen sichtbar. Kopfprofil, Führungsseile und Unterschien sind in das Profilsystem vollständig integriert. Dadurch wird nicht nur ein homogenes Erscheinungsbild – von außen wie von innen – erreicht, sondern auch der unerwünschte seitliche Lichteinfall auf ein Minimum reduziert.

WICLINE 115 AFS ist erhältlich in zwei Flügelvarianten. Planer und Auftraggeber können einen Flügel mit integralem Sonnenschutz von WICONA einsetzen, der ein Optimum an Leistung und Zuverlässigkeit bietet. Oder es kommt ein Flügel mit universeller Sonnenschutzzone zum Einsatz, die es erlaubt, aus einer Vielfalt von am Markt erhältlichen Sonnenschutzsystemen auszuwählen, um besonderen Kundenwünschen gerecht zu werden.

Der separat zu öffnende Außenflügel ermöglicht jederzeit den Zugang zum Sonnenschutzsystem und gewährleistet die einfache Reinigung und Wartung.



Höchste Energieeffizienz

Dank der geschützten ETC Intelligence® Verbundzone und ihrem intelligenten Materialmix können exzellente Wärmedämmwerte bis hin auf Passivhaus-Niveau realisiert werden – und das ohne Einsatz von konventionellen Dämmeinschüben.

WICLINE 115 AFS erzielt U_w -Werte unter $0,80 \text{ W}/(\text{m}^2\text{K})$ bei einer Blendrahmentiefe von 115 mm und einer filigranen Ansichtsweite von nur 125 mm , bei einer Normfenstergröße von $1.230 \text{ mm} \times 1.480 \text{ mm}$, $U_g = 0,6 \text{ W}/(\text{m}^2\text{K})$, $\psi_i = 0,031 \text{ W}/(\text{mK})$.



» WICLINE 115 AFS Die Lösung für höchste Ansprüche

Im Kopfbereich des Fensters kommt eine integrierte perforierte Glasleiste mit verdeckt liegendem Edelstahl-Filter zum Einsatz – eine echte Innovation aus dem Hause WICONA, die die Schutzfunktion und den Nutzerkomfort dieses Verbundfenster-Systems in vielerlei Hinsicht entscheidend erhöht.

Die integrierte perforierte Glasleiste mit verdeckt liegendem Edelstahl-Filter bietet Schutz vor Schmutz und Insekten und ermöglicht den Druckausgleich zwischen der Luft in der Kavität und der Außenluft. Dadurch wird nicht nur die Überhitzung des Verbundzwischenraumes verhindert, sondern auch der Feuchteintrag dort maßgeblich reduziert und die Kondensatbildung positiv beeinflusst.

In zahlreichen Forschungsversuchen zur Minimierung der Kondensatbildung, durchgeführt unter realen Bedingungen in unterschiedlichen Klimazonen, wurde das neue Verbundfenster-System WICLINE 115 AFS getestet und optimiert. Das Ergebnis ist überzeugend: die Kondensatbildung ist auf ein Minimum reduziert – offiziell bestätigt durch das akkreditierte Prüfinstitut CSTB in Frankreich (Centre Scientifique et Technique du Bâtiment).

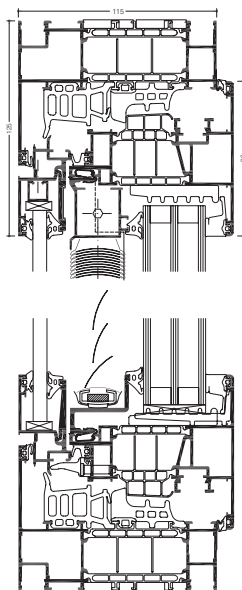
Das macht den Unterschied zu herkömmlichen Verbundfenster-Systemen.





Mit dem neuen Verbundfenster-System WICLINE 115 AFS bietet WICONA Architekten, Planern und Metallbauern die Lösung für anspruchsvolle Projekte mit besonders hohen Anforderungen an den Wärme-, Schall- und Sonnenschutz – optimal im Neubau genauso wie in der Modernisierung.

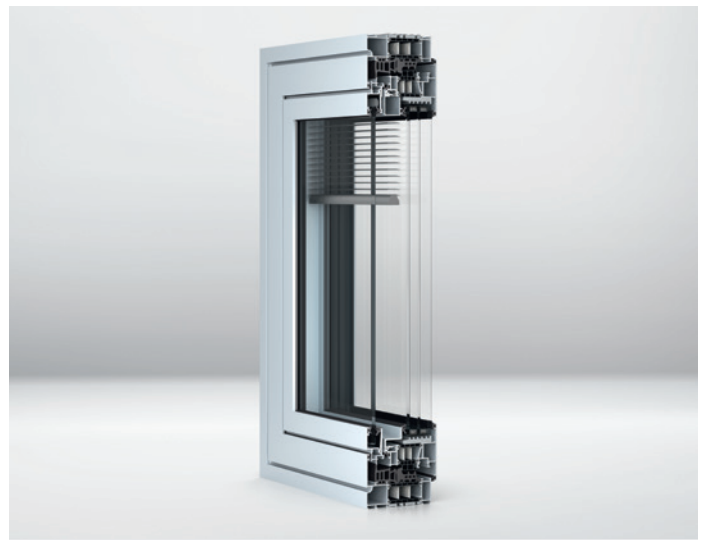
Beim WICLINE 115 AFS Verbundfenster-System wird eine innere Fensterebene mit einem zusätzlich vorgesetzten Flügel kombiniert. Im Bereich zwischen den Fensterflügeln entsteht eine Kavität. Sie verbessert die Wärmedämmung und den Schallschutz – ohne zusätzliche Maßnahmen.



Systemprüfungen / CE-Produktpass nach DIN EN 14351-1:2010-08

Beschreibung	Standard	Klasse
Wärmedämmung U_f	EN ISO 10077-2	1.1 – 1.3 W/(m ² K)
Wärmedämmung U_w	EN ISO 10077-1	unter 0,80 W/(m ² K)*
Schallschutz R_w (C;C _{tr})	EN ISO 717-1	bis 50 (-1;-4) dB
Luftdurchlässigkeit	EN 12207	4
Schlagregendichtheit	EN 12208	bis E1200
Widerstandsfähigkeit gegen Windlast	EN 12210	bis C5/B5
Mechanische Festigkeit	EN 13115	bis 4
Dauerfunktion	EN 12400	bis 3

* bei einer Normfenstergröße von 1.230 mm x 1.480 mm, $U_g = 0,6$ W/(m²K), $\psi_i = 0,031$ W/(mK)



Technische Leistungen:

Profiltechnik:

- Profilbautiefe: 115 mm
- Gesamtbautiefe Profilsystem: 125 oder 135 mm
- Glasstärken bis 48 mm (58 mm) im Flügel und bis 100 mm im Festfeld einsetzbar
- Druckausgleich der Kavität
- Optimiertes Kondensationsverhalten in der Kavität, offiziell bestätigt durch das akkreditierte Prüfinstitut CSTB in Frankreich (Centre Scientifique et Technique du Bâtiment)
- Witterungsgeschützte, schmutzgeschützte und verdeckte liegende Integration der Jalousie, kein unerwünschter seitlicher Lichteinfall
- Größtmöglicher Bedienungskomfort
- Komfortable Montage, Wartung und Reinigung durch separat zu öffnenden Wartungsflügel
- Alternativer Flügel mit universeller Aufnahme für Sonnenschutz

Profilsansichtsbreiten:

- Blendrahmenprofile 84 mm bis 94 mm
- Kämpferprofile von 128 mm bis 158 mm
- Flügelprofile 35 mm

Wärmeschutz:

- U_w -Werte unter 0,80 W/(m²K) bei einer Blendrahmentiefe von 115 mm und einer filigranen Ansichtsbreite von nur 125 mm, bei einer Normfenstergröße von 1.230 mm x 1.480 mm, $U_g = 0,6$ W/(m²K), $\psi_i = 0,031$ W/(mK)

Schallschutz:

- Bis 50 dB (Schallschutzglas innen, Einfach-Verglasung außen)
- Bis 43 dB (Standard-Isolierglas innen, Einfach-Verglasung außen)

Beschläge:

- Hochwertige vollständig verdeckte Systembeschläge mit DPS (DirektPositionierungsSystem). Bauteilmontage in beliebiger Reihenfolge. Zulässige Flügelgewichte für
 - verdeckte Bänder 160 kg
 - für aufliegende Bänder 200 kg
- Flügelgewichte bis 200 kg
- Flügelformate (B x H): bis 1.200 mm x 2.500 mm

Öffnungsarten:

- Drehfenster, Dreh-Kippfenster, Kippfenster, Tilt-First-Fenster, Festfeld

» WICLINE 95

In jeder Hinsicht effizient



Das Aluminium-Fenstersystem WICLINE 95

WICLINE 95 bietet Architekten, Planern und Metallbauern herausragende Energieeffizienz und größtmöglicher Flexibilität im Planungs- und Realisierungsprozess.

Als eines der ersten Aluminium-Fenstersysteme ohne konventionelle Dämmeinschübe in der Verbundzone erfüllt WICLINE 95 die strengen Kriterien des renommierten Passivhaus-Instituts Dr. Feist und wird als besonders energieeffizient eingestuft – bei einer schmalen Bautiefe von 95 mm und einer filigranen Ansichtsbreite von nur 125 mm. Die U-Werte des WICONA Fenstersystems lassen sich projekt- und anwendungsbezogen adaptieren, um Kosten zu reduzieren und Aufwand zu sparen.

WICLINE 95 eignet sich hervorragend für Projekte mit höchsten architektonischen und energetischen Ansprüchen, zum Beispiel bei der Bestandsrenovierung oder beim Neubau im gehobenen Privatsektor.

Passivhaus-Zertifizierung für allerhöchste Ansprüche

WICLINE 95 erzielt U_w - bzw. U_f -Werte von $0,80 \text{ W/(m}^2\text{K)}^*$ bei 95 mm Blendrahmentiefe und einer Ansichtsbreite von 125 mm – bestätigt vom Passivhaus-Institut Dr. Feist.

Damit steht das WICONA Fenstersystem mit an der Spitze der zertifizierten Rahmenkomponenten aus Aluminium. Was WICLINE 95 von anderen Fenstersystemen unterscheidet: Die hervorragenden Wärmedämmwerte werden für die meisten Anwendungen ohne konventionelle Dämmeinschübe erreicht.

Mit dieser neuartigen Herangehensweise beweist WICONA einmal mehr seine Innovationsführerschaft unter den Aluminium-Systemhäusern und ermöglicht Architekten damit maximale Flexibilität in der Realisierung. WICONA Partner profitieren davon – effektiv, nachhaltig, dauerhaft.

*Fenster 1230 x 1480 mm (B x H), 3fach-Verglasung mit Kunststoff-Abstandhalter

WICLINE 95 – perfekt für individuelle Anforderungen

Adaptive U-Werte für optimale Anpassbarkeit

Mit WICLINE 95 wählen Architekten ein Fenstersystem, dessen U-Werte aufgrund des variablen Thermoframes spezifisch auf die Vorgaben ihres jeweiligen Projektes ausgerichtet werden können. Auf diese Weise fallen nur jene Kosten an, die man zur Erfüllung der jeweils vorgegebenen Werte benötigt, weil sich Materialeinsatz und Planungsaufwand entsprechend adaptieren lassen.

Die einzelnen Komponenten des Fenstersystems, beispielsweise im Bereich der Wärmedämmung, sind modular konzipiert und können deshalb projekt- bzw. anwendungsbezogen an individuelle Anforderungen angepasst werden. Je nachdem, welcher U-Wert konkret angestrebt wird, werden bestimmte Elemente eingeplant oder reduziert. Diese Anpassung erfolgt ohne größere Einflüsse auf die restliche Planung des jeweiligen Fenstersystems. WICONA Partner sparen damit Zeit, Aufwand und Kosten im Planungs- und Umsetzungsprozess.

Flexible Produktion durch ausgefeiltes Baukastenprinzip

Auch der Metallbauer genießt maximale Flexibilität in der Ausführung des konkreten Fenstersystems, denn WICLINE 95 profitiert vom intelligenten WICONA Unisys Ansatz: So werden bei diesem neuartigen Fenstersystem überwiegend Bauteile der bereits etablierten Produktserien WICLINE 65 und WICLINE 75 eingesetzt.

Außerdem lässt sich der Hauptisolator durch die Clips-Technik völlig unkompliziert montieren, während die Beschläge mit Direct Positioning System (DPS) in beliebiger Reihenfolge angebracht werden können.

Für Verarbeiter bedeutet das erhebliche Kosteneinsparungen durch geringeren Investitions- und Lagerhaltungsaufwand und eine schnellere, einfachere Montage.

WICLINE 95 – effizienz mit ETC Intelligence®

ETC Intelligence® macht konventionelle Dämmeinschübe überflüssig. Diese exklusive Technologie ermöglicht erstklassige Leistungswerte durch einen intelligenten Materialmix in der Verbundzone des Systems. Die geschützte ETC Intelligence® Technologie besteht aus drei einzigartigen Komponenten:

- **Low-Emission-Folie** reflektiert die Wärmestrahlung effektiv
- **Low-Transmission-Dämmstegmaterial** reduziert die Wärmeleitung im Profil
- **Low-Convection-Dämmstegfinnen** minimieren Wärmeverluste durch Konvektion

Profitieren Sie vom herausragenden Aluminium-Fenstersystem ohne konventionelle Dämmeinschübe in der Verbundzone, das eine Passivhaus-Zertifizierung der Klasse pHB erreicht.



Zertifiziert vom Passivhaus-Institut Dr. Feist



Adaptive U-Werte sparen Kosten und Aufwand



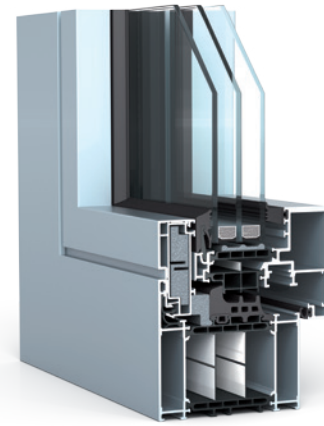
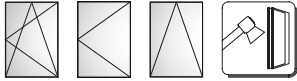
Maximale Flexibilität in der Planung und Umsetzung



Höchste Energieeffizienz bei einer filigranen Ansichtsbreite von 125 mm

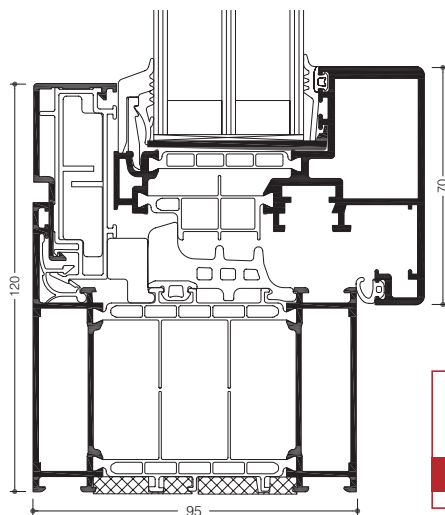
» WICLINE 95
Passivhauszertifiziertes Baukastenprinzip





WICLINE 95 erfüllt die hohen Anforderungen des Passivhaus-Instituts Dr. Feist in Darmstadt und bietet durch sein intelligentes Baukastenprinzip maximale Flexibilität bei der Planung von Projekten.

Der Thermoframe Isolator sitzt bei WICLINE 95 im Inneren des Fensters und kann vom Verarbeiter wie ein Flügelrahmen gefertigt und durch die intelligente Clips-Technik komfortabel montiert werden. Dies erlaubt einen variabel anpassbaren U_f -Wert des Fensters.



Systemprüfungen / CE-Produktpass nach DIN EN 14351-1:2006+A1:2010

Luftdurchlässigkeit:	Klasse 4
Schlagregendichtheit:	E900
Widerstandsfähigkeit gegen Windlast:	Klasse C5/B5
Schallschutz:	$R_w (C; C_{tr}) = 47 (-1; -4)$ dB
Bedienkräfte:	Klasse 1
Tragfähigkeit von Sicherheitsvorkehrungen:	erfüllt
Mechanische Festigkeit:	Klasse 4
Dauerfunktion:	Klasse 3 (20.000 Zyklen)
Korrosionsbeständigkeit der Beschläge:	Klasse 5
Einbruchhemmung:	RC1N, RC2N, RC2, RC3
Qualitätsmanagement:	Zertifiziert nach DIN EN ISO 9001:2008

Technische Leistungen:

Profiltechnik:

- Hoch wärmedämmtes Mehrkammersystem mit ETC Intelligence® Verbundzone, Passivhaus zertifiziert nach Effizienzklasse phB.
- Patentierte Eck- und Stoßverbindertechnik für hohe Bauteilfestigkeit
- Füllungsdicken bis 55 mm

Wärmeschutz:

- U_f - Werte 0,68 bis 0,91 $W/(m^2K)$ für Festverglasungen mit einer Außenansichtsbreite von 65 bis 180 mm
- U_f - Werte 0,75 bis 0,88 $W/(m^2K)$ für Flügel-Blendrahmen-Kombinationen mit einer Außenansichtsbreite von 105 bis 260 mm
- Passivhaus Effizienzklasse phB, U_w und $U_f = 0,80 W/(m^2K)$ bei nur 125 mm Ansichtsbreite und 95 mm Blendrahmenbautiefe

Dichtungskonzept:

- Großvolumige Mitteldichtung in drei Varianten:
 - Umlaufender Einbau ohne Stoß im Eckbereich
 - Mit Formecken, ohne Verklebung der Stöße
 - Eckvulkanisierte Rahmen

Beschläge:

- Verdeckt liegende Einhandbeschläge, wahlweise mit:
 - aufliegenden Bändern, farbig beschicht- oder eloxierbar
 - verdeckt liegenden Bändern mit integrierter Endlagendämpfung, Öffnungswinkel max. 105°
- Flügelgewichte:
 - Verdeckt liegende Bänder: bis 160 kg
 - Aufliegende Bänder: bis 160 kg
- Flügelformate (B x H): bis 1.300 mm x 2.250 mm,
- Wahlweise mit Öffnungsbegrenzer

Systemkombinationen:

- Über Einspannblendrahmen voll integrierbar in WICTEC Fassaden

» WICLINE 75 TOP

Ideen werden Wirklichkeit



Kompromisslos planen und gestalten

Das Aluminium-Fenstersystem WICLINE 75 TOP

Schlankes, ästhetisches Design oder erstklassige Energieeffizienz? Mit WICLINE 75 TOP müssen sich Architekten, Planer und Metallbauer nicht länger entscheiden, denn WICONA ist es gelungen, beide Aspekte in einem herausragenden Aluminium-Fenstersystem zu vereinen. So können energetisch und architektonisch anspruchsvolle Fassadengestaltungen Realität werden.

WICLINE 75 TOP ist ein thermisch hochisolierendes Fenstersystem mit optimaler Performance, prozesssicherer Verarbeitung und Leistungsdaten auf Passivhaus-Niveau – kombiniert mit der gewohnt schlanken Optik eines 75-mm-Fenstersystems.

Von echter Innovation profitieren – als Erster!

WICONA beweist einmal mehr seine Innovationsführerschaft und präsentiert als eines der ersten Aluminium-Systemhäuser in Europa ein Fenstersystem, das eine schmale Bautiefe von 75 mm mit U_w -Werten unter $0,80 \text{ W}/(\text{m}^2\text{K})^*$ vereint.

TOP – 3 Buchstaben machen den Unterschied:

T	=	Thermisch hochisolierend
O	=	Optimale Performance und Verarbeitung
P	=	Passivhaus-Niveau

WICLINE 75 TOP ist damit eines der ersten Aluminium-Fenstersysteme mit einer Bautiefe von nur 75 mm und Wärmedämmwerten auf Passivhaus-Niveau. WICONA Partner profitieren von diesem technologischen Vorsprung mit der größtmöglichen Gestaltungsfreiheit bei der Planung von anspruchsvollen Fensterkonstruktionen – ohne Abstriche bei der Energieeffizienz hinnehmen zu müssen.

* Fenster 1230 x 1480 mm (B x H), 3fach-Verglasung mit Kunststoff-Abstandhalter

WICLINE 75 TOP – das erste Fenstersystem mit ETC Intelligence®

Energieeffizienz neu definiert

Durch die geschützte ETC Intelligence® Verbundzone können Fensterkonstruktionen mit nur 75 mm Blendrahmentiefe auf Passivhaus-Niveau realisiert werden.

Konventionelle Dämmeinschübe sind für die meisten Anwendungen nicht länger notwendig. Die hervorragende Energieeffizienz wird vielmehr durch einen neuartigen, intelligenten Materialmix in der Verbundzone des Systems erzielt.

ETC Intelligence® – eine einzigartige Innovation:

- **Low-Emission-Folie** reflektiert die Wärmestrahlung effektiv
- **Low-Transmission-Dämmstegmaterial** reduziert die Wärmeleitung im Profil
- **Low-Convection-Dämmstegfinnen** minimieren Wärmeverluste durch Konvektion

Mit dieser Technologie sind nun auch für 75-mm-Fenstersysteme die ausgezeichneten Wärmedämmwerte möglich, die bislang noch Systemen mit 90 mm Bautiefe vorbehalten waren.

Profitieren Sie vom herausragenden Aluminium-Fenstersystem mit 75 mm Bautiefe und U_w -Werten auf Passivhaus-Niveau – ohne konventionelle Dämmeinschübe.



Schmales und flexibles Systemprofil



Ausgezeichnete Wärmedämmleistung bei 75 mm Bautiefe



Größtmöglicher Gestaltungsspielraum

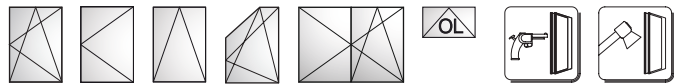


Hohe Verarbeitungsfreundlichkeit und exzellente Qualität

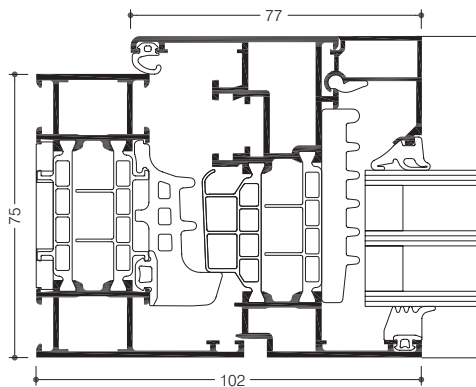
» WICLINE 75 TOP

Durch die bewährte Form mit 75 mm Bautiefe ist der Einsatz des WICONA Fenstersystems ohne Veränderungen im Planungs- und Produktionsprozess möglich. Durch den cleveren Materialmix, der beispielsweise konventionelle Dämmeinschübe überflüssig macht, können im Einkauf wie in der Montage wertvolle Ressourcen eingespart werden.





WICLINE 75 TOP ist ein ausgesprochen prozesssicheres und produktionsfreundliches Fenstersystem für energetisch und architektonisch anspruchsvolle Projekte.



Systemprüfungen / CE-Produktpass nach DIN EN 14351-1:2006+A1:2010

Luftdurchlässigkeit:	Klasse 4
Schlagregendichtheit:	E900
Widerstandsfähigkeit gegen Windlast:	Klasse C5/B5
Schallschutz:	$R_w (C; C_{tr}) = 47 (-1; -4) \text{ dB}$
Bedienkräfte:	Klasse 1
Tragfähigkeit von Sicherheitsvorkehrungen:	erfüllt
Mechanische Festigkeit	Klasse 4
Dauerfunktion:	Klasse 3 (20.000 Zyklen)
Korrosionsbeständigkeit der Beschläge:	Klasse 5
Einbruchhemmung:	RC1N, RC2N, RC2, RC3
Durchschusshemmung:	FB4 S, FB4 NS (abhängig von Profilkombinationen)
Qualitätsmanagement:	Zertifiziert nach DIN EN ISO 9001:2008

Technische Leistungen:

Profiltechnik:

- Hoch wärmedämmtes Mehrkammersystem mit ETC Intelligence® Verbundzone, die Fensterkonstruktionen mit nur 75 mm Blendrahmentiefe auf Passivhaus-Niveau realisiert.
- Patentierte Eck- und Stoßverbindertechnik für hohe Bauteilfestigkeit
- Füllungsdicken bis 65 mm

Wärmeschutz:

- U_f -Werte 0,79 bis 1,3 $\text{W}/(\text{m}^2\text{K})$ für Festverglasungen mit einer Außenansichtsbreite von 48 bis 155 mm
- U_f -Werte 1,0 bis 1,2 $\text{W}/(\text{m}^2\text{K})$ für Flügel-Blendrahmen-Kombinationen mit einer Außenansichtsbreite von 74 bis 142 mm
- U_w -Werte unter 0,80 $\text{W}/(\text{m}^2\text{K})$

Dichtungskonzept:

- Großvolumige Mitteldichtung in drei Varianten:
 - Umlaufender Einbau ohne Stoß im Eckbereich
 - Mit Formecken, ohne Verklebung der Stöße
 - Eckvulkanisierte Rahmen

Beschläge:

- Verdeckt liegende Einhandbeschläge, wahlweise mit:
 - aufliegenden Bändern, farbig beschicht- oder eloxierbar
 - verdeckt liegenden Bändern mit integrierter Endlagendämpfung, Öffnungswinkel max. 105°
- Flügelgewichte:
 - Verdeckt liegende Bänder: bis 160 kg
 - Aufliegende Bänder: bis 200 kg
 - Auf Anfrage: bis 300 kg
- Flügelformate (B x H): bis 1.700 mm x 2.500 mm, Oberlicht bis 2.500 mm x 1.700 mm
- Wahlweise mit Öffnungsbegrenzer

Weitere Ausführungen:

- Verdeckter Flügel, Füllungsdicken bis 50 mm
- Einspannrahmen für Pfosten-Riegel-Fassaden
- Oberlicht mit Handhebel, Gelenkkurbel oder Motor

Systemkombinationen:

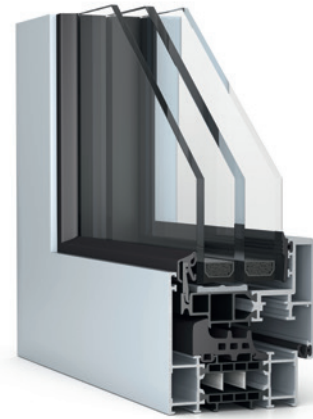
- WICLINE 75 TOP Fenster sind mit WICLINE 75 evo Fenstern, WICSTYLE 75 evo Türen und über Einspannblendrahmen mit den aktuellen WICTEC-Fassaden kombinierbar

» WICLINE 75 TOP Verdeckter Flügel

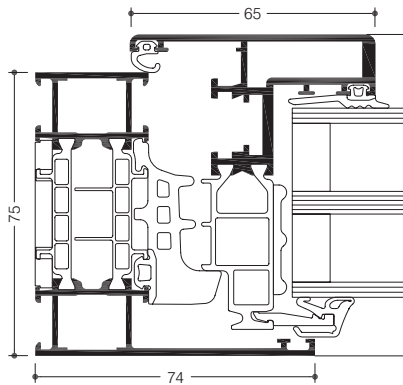
Bei der Variante verdeckter Flügel des Aluminium-Fenstersystems WICLINE 75 TOP wird die Verglasung durch eine spezielle Glasleiste direkt im Dämmsteg gehalten. So werden extrem schlanke

Rahmenansichten mit gleichzeitig sehr guten Dämmwerten und fugenfreie Rahmenansichten von außen erreicht.





Das verbesserte Verhältnis zwischen Rahmen- und Verglasungsanteil ermöglicht exzellente U_w -Werte auf Passivhaus-Niveau und einen erhöhten Lichtdurchlass mit Panoramablick.



Systemprüfungen / CE-Produktpass nach DIN EN 14351-1:2006+A1:2010

Luftdurchlässigkeit:	Klasse 4
Schlagregendichtheit:	E900
Widerstandsfähigkeit gegen Windlast:	Klasse C5/B5
Schallschutz:	$R_w (C; C_{tr}) = 46 (-1; -4) \text{ dB}$
Bedienkräfte:	Klasse 1
Tragfähigkeit von Sicherheitsvorkehrungen:	erfüllt
Mechanische Festigkeit:	Klasse 4
Dauerfunktion:	Klasse 3 (20.000 Zyklen)
Korrosionsbeständigkeit der Beschläge:	Klasse 5
Einbruchhemmung:	RC1N, RC2N, RC2, RC3
Qualitätsmanagement:	Zertifiziert nach DIN EN ISO 9001:2008

Technische Leistungen:

Profiltechnik:

- Hoch wärmedämmtes Mehrkammersystem mit ETC Intelligence® Verbundzone, die Fensterkonstruktionen mit nur 75 mm Blendrahmentiefe auf Passivhaus-Niveau ermöglicht.
- Patentierte Eck- und Stoßverbindertechnik für hohe Bauteilfestigkeit
- Füllungsdicken bis 50 mm

Wärmeschutz:

- U_f -Werte 0,97 bis 1,3 $W/(m^2K)$ für Festverglasungen mit einer Außenansichtsbreite von 48 bis 155 mm
- U_f -Werte bis 1,2 $W/(m^2K)$ für Flügel-Blendrahmen-Kombinationen mit einer Außenansichtsbreite von 74 bis 142 mm
- U_w -Werte unter 0,80 $W/(m^2K)$

Dichtungskonzept:

- Großvolumige Mitteldichtung in drei Varianten:
 - Umlaufender Einbau ohne Stoß im Eckbereich
 - Mit Formecken, ohne Verklebung der Stöße
 - Eckvulkanisierte Rahmen

Beschläge:

- Verdeckt liegende Einhandbeschläge, wahlweise mit:
 - aufliegenden Bändern, farbig beschicht- oder eloxierbar
 - verdeckt liegenden Bändern mit integrierter Endlagendämpfung, Öffnungswinkel max. 105°
- Flügelgewichte:
 - Verdeckt liegende Bänder: bis 130 kg
 - Aufliegende Bänder: bis 130 kg
- Flügelformate (B x H): bis 1.300 mm x 2.250 mm,
- Wahlweise mit Öffnungsbegrenzer

Systemkombinationen:

- WICLINE 75 TOP Fenster sind mit WICLINE 75 evo Fenstern und über Einspannblendrahmen mit den aktuellen WICTEC-Fassaden kombinierbar

» WICLINE 75 evo / 65 evo Für individuelle Anforderungen

Die Referenztechnik für Aluminiumfenster

Die Erhöhung der Energieeffizienz von Gebäuden gehört zu den zentralen technischen Herausforderungen weltweit. Inzwischen lassen sich Gebäude bauen, die mehr Energie produzieren als sie verbrauchen: Gebäude mit positiver Energiebilanz!

Die Gebäudehülle spielt eine Schlüsselrolle bei dieser Leistung; und eine sehr frühzeitige Zusammenarbeit zwischen den an der Energieeffizienz beteiligten Akteuren (Architekten, Planungsbüros, Hersteller, Verarbeiter) ist entscheidend für ein Ergebnis, das den Ansprüchen gerecht wird.

Die Fenster und Fenstertüren aus Aluminium der Serie WICLINE evo mit einer Bautiefe von 65 und 75 mm wurden entwickelt, um diese Herausforderung anzunehmen. Durch ihre außergewöhnliche Wärmedämmung und die vielfältigen Anwendungsmöglichkeiten.

Mit höchsten Leistungseigenschaften ist dieses Fenstersystem auf alle zukünftigen Anforderungen der Architektur ideal abgestimmt. In der Schweiz wurde WICLINE 75 evo als erstes Metallfenster als Minergie-P-Modul zertifiziert.

Bei der Entwicklung dieser Serien hat sich WICONA bewusst für eine Evolution entschieden statt einer Revolution. Das bedeutet: Jedes Bauteil wurde in Zusammenarbeit mit Kunden und Partnern analysiert und für die Praxis optimiert.

Das Ergebnis:

- Höhere Rentabilität
- Sicheres Fertigungsverfahren für eine garantierte Leistung
- Einfachere und schnellere Fertigung.

Davon profitieren WICONA Partner und ihre Kunden.



Ökologische Verantwortung

Als eines der ersten Aluminium Systemhäuser hat WICONA schon 2015 Fenster-, Türen- und Fassadenprofile mit Wärmedämmstege aus Recycling-Polyamid ausgestattet. Die Wärmedämmstege dienen zur thermischen Trennung der Profilkonstruktionen und bestehen zu 100 % aus Recycling-Material. Damit verbessert sich die Ökobilanz der Systeme entscheidend – ohne Abstriche bei der Qualität und ohne Aufpreis für die WICONA Kunden.

Das sortenreine Polyamid-Rezyklat wird dazu in einem Upcycling-Prozess so aufgewertet, dass seine Werkstoff-Eigenschaften direkt mit Neumaterial vergleichbar sind. Polymer-Blends oder Mischrezyklate kommen nicht zum Einsatz. Mit dem Produkt wird der Verbrauch von fossilen Ressourcen zugleich um 89 %, der CO₂-Ausstoß um 84 % und der Wasserverbrauch um 32 % gesenkt.

Diese Entscheidung hat direkte Auswirkungen auf den ökologischen Fußabdruck der WICONA Fenster, denn sie bietet einen entscheidenden Vorteil, wenn Konformitätsbescheinigungen zur Einhaltung der Normen für ökologisches Bauen wie bei den Labels LEED oder DGNB, Minergie-P, BBC und HQE gefordert sind.

Im Vergleich zu einem Fenster, bei dem kein Recycling-Polyamid verwendet wird, verbessert sich die Umweltbilanz eines WICLINE 75 evo Fensters um 10 %: Dieses Ergebnis wurde durch die Umweltproduktklärung (EPD) bestätigt. Das Softwarepaket für thermische Berechnungen und Simulationen WICTOP Genius ermöglicht die Generierung von Umweltproduktklärungen.

WICONA hat für die Fensterserien WICLINE 75/65 das cradle-to-cradle (C2C) Zertifikat in Bronze erhalten, vergeben vom cradle-to-cradle (C2C) Products Innovation Institute, einer gemeinnützigen Gesellschaft mit Sitz in San Francisco (USA).



Lösungen für alle Situationen

- Alle Ausführungen, ob mit verdecktem oder sichtbarem Flügel, basieren auf dem WICONA Unisys Prinzip und lassen sich perfekt in die Fassade WICTEC 50 integrieren.
- 2 Beschlagsoptionen (verdeckt und sichtbar), die die gleiche Fertigungsplanung nutzen

Innovation für mehr Prozessrentabilität

- Patentiertes Eckwinkelsystem, das die Injektion von Kleber in einem Arbeitsgang ermöglicht
- Schnelle Beschlagsmontage durch einzigartiges DPS-System (DirektPositionierungsSystem)



Ein Angebot, das alle möglichen Ausführungen abdeckt und mit einer Bautiefe von 65 und 75 mm erhältlich ist; mit zahlreichen Optionen, die eine echte Anpassung an die spezifischen Bedürfnisse jeder Baustelle ermöglichen.



Ansprechende Ästhetik



Optimierter Produktionsprozess



Auf Umweltzeichen abgestimmtes Angebot



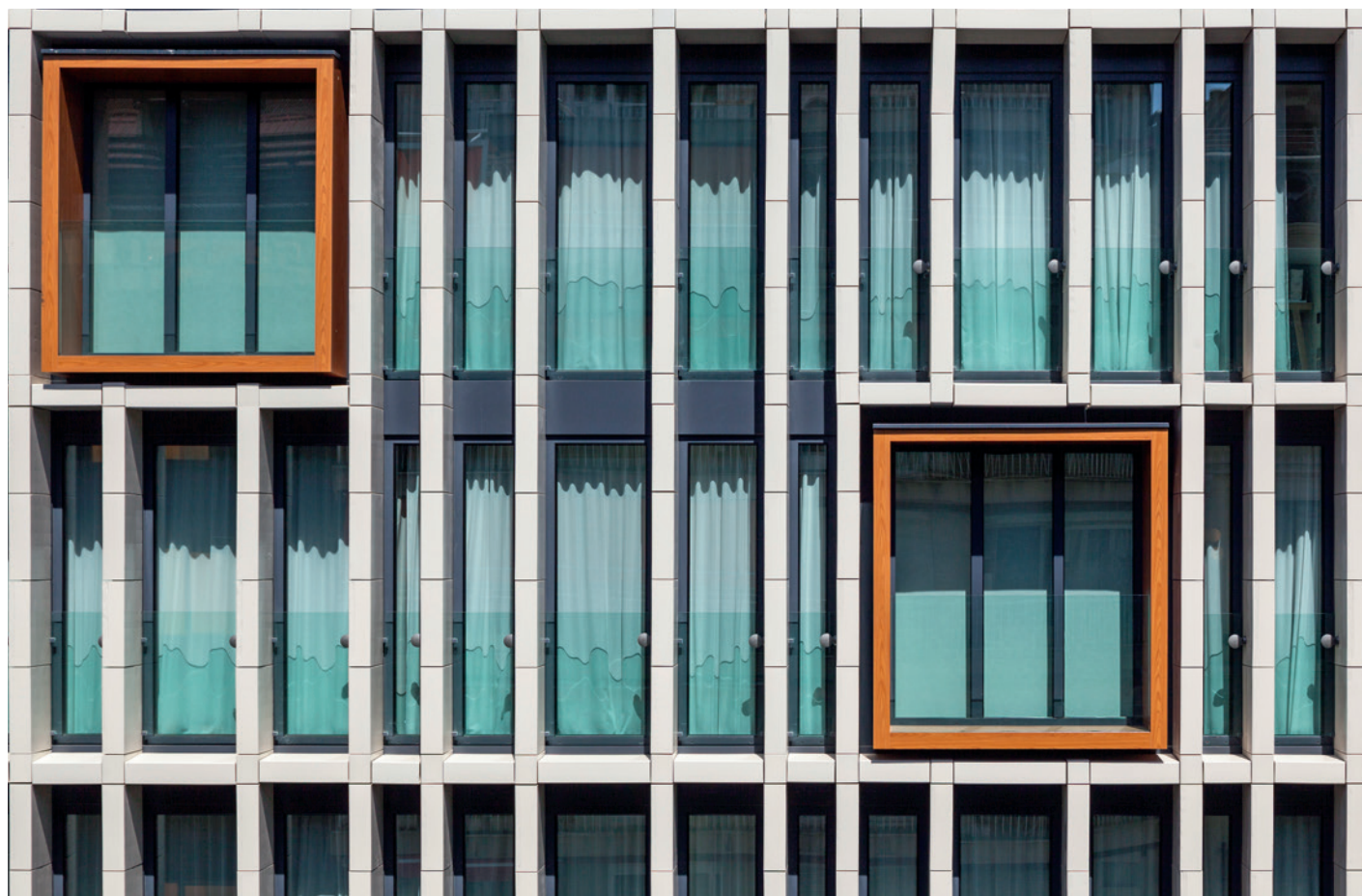
Umweltprodukt-erklärung über WICTOP verfügbar

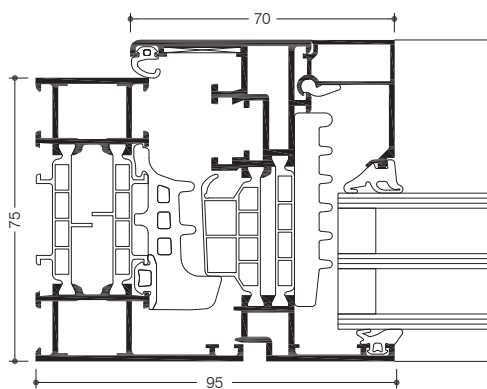
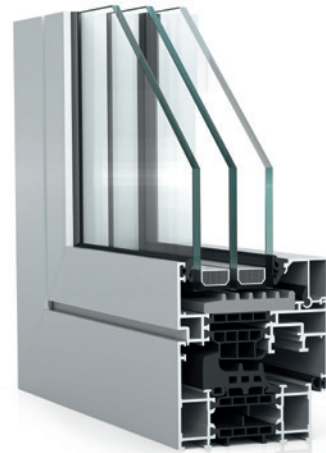
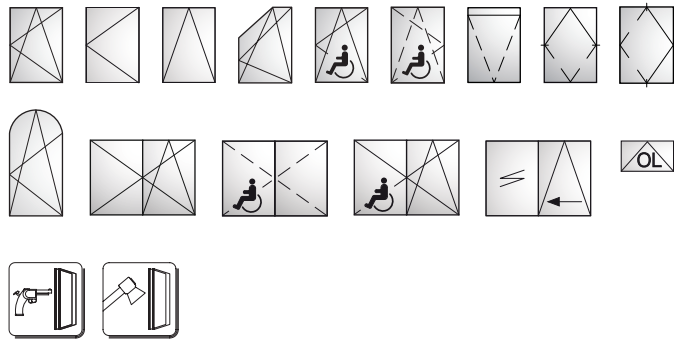


» WICLINE 75 evo / 65 evo Sichtbarer Flügel

Mit 75 mm Bautiefe integriert WICLINE 75 evo herausragende Wärmedämmeigenschaften und bauphysikalische Merkmale. Mit höchsten Leistungseigenschaften ist dieses Aluminiumfenster auf alle zukünftigen Anforderungen der Architektur ideal abgestimmt. In der Schweiz wurde WICLINE 75 evo als erstes Metallfenster als Minergie-P-Modul zertifiziert.

Bereits mit 65 mm Bautiefe erfüllt das System hohe Anforderungen an Wärme- und Schallschutz. Dadurch bietet WICLINE 65 evo ein besonders günstiges Preis-Leistungs-Verhältnis. Die hoch entwickelte Technik und das umfangreiche Profilprogramm machen das Aluminiumfenster WICLINE 65 evo zum perfekten Allrounder mit vielseitigem Anwendungsspektrum.





**Systemprüfungen/ CE-Produktpass
nach DIN EN 14351-1:2006+A1:2010**

Luftdurchlässigkeit:	Klasse 4
Schlagregendichtheit:	E900
Widerstandsfähigkeit gegen Windlast:	Klasse C5/B5
Schallschutz:	$R_w (C; C_{tr}) = 47 (-1; -4)$ dB
Bedienkräfte:	Klasse 1
Tragfähigkeit von Sicherheitsvorkehrungen:	Erfüllt
Mechanische Festigkeit:	Klasse 4
Dauerfunktion:	Klasse 3 (20.000 Zyklen)
Korrosionsbeständigkeit der Beschläge:	Klasse 5
Einbruchhemmung:	RC1N, RC2N, RC2, RC3
Durchschusshemmung:	FB4 S, FB4 NS (abhängig von Profilkombinationen)
Qualitätsmanagement:	Zertifiziert nach ISO 9001:2008
Umweltmanagement:	Zertifiziert nach ISO 14001

Technische Leistungen:

Profiltechnik:

- Hoch wärmedämmtes Mehrkammersystem mit symmetrischem Aufbau, qualitätsgesichert im Werksverbund hergestellt
- Patentierte Eck- und Stoßverbindertechnik für hohe Bauteilfestigkeit
- Füllungsdicken bis 69 mm (bis 59 mm bei WICLINE 65 evo)

Wärmeschutz:

- U_f -Werte WICLINE 75 evo: bis 1,2 W/(m²K)
- U_f -Werte WICLINE 65 evo: bis 1,4 W/(m²K)
- U_w -Werte WICLINE 75 evo: bis 0,87 W/(m²K) bei Flügel, bis 0,72 W/(m²K) bei Festverglasungen, mit Dreifachglas
- U_w -Werte WICLINE 65 evo: bis 0,93 W/(m²K) mit Dreifachglas
- WICLINE 75 evo ist zertifiziert als Minergie-P-Modul-Fenster mit $U_w \leq 0,8$ W/(m²K) als Stulpfenster

Dichtungskonzept:

- Großvolumige Mitteldichtung in drei Varianten:
 - Umlaufender Einbau ohne Stoß im Eckbereich
 - Mit Formecken, ohne Verklebung der Stöße
 - Eckvulkanisierte Rahmen

Beschläge:

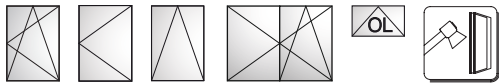
- Verdeckt liegende Einhandbeschläge, wahlweise mit:
 - aufliegenden Bändern, farbig beschicht- oder eloxierbar
 - verdeckt liegenden Bändern mit integrierter Endlagendämpfung, Öffnungswinkel max. 105°
- Flügelgewichte:
 - Verdeckt liegende Bänder: bis 160 kg
 - Aufliegende Bänder: bis 200 kg
 - Auf Anfrage: bis 300 kg
- Flügelformate (B x H): bis 1.700 mm x 2.500 mm, Oberlicht bis 2.500 mm x 1.700 mm
- Wahlweise mit Öffnungsbegrenzer

Weitere Ausführungen:

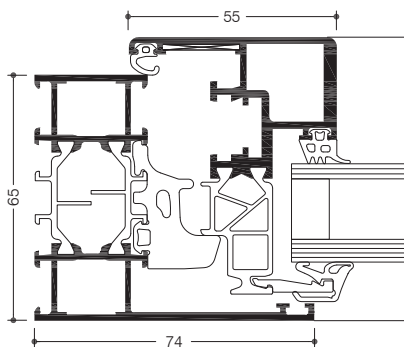
- Verdeckter Flügel
- Klassik-Design
- Spannrahmen für Pfosten-Riegel-Fassaden
- Oberlicht mit Handhebel, Gelenkkurbel oder Motor
- Schwing- /Wendefenster
- Parallel-Schiebe-Kippfenster
- Senk-Klappfenster auswärts öffnend
- Klapp-/Drehfenster auswärts öffnend
- 1- und 2-flügelige Fenstertüren einwärts und auswärts öffnend mit barrierefreier Schwelle

**Kompatibel mit den Türserien
WICSTYLE 65 evo und WICSTYLE 75 evo**

» WICLINE 75 evo / 65 evo Verdeckter Flügel



Bei der Variante Verdeckter Flügel des Aluminium-Fenstersystems WICLINE evo wird die Verglasung durch eine spezielle Glasleiste direkt im Dämmsteg gehalten. Extrem schlanke Rahmenansichten mit gleichzeitig sehr guten Dämmwerten und fugenfreie Rahmenansichten von außen werden so erreicht. Das verbesserte Verhältnis zwischen Rahmen- und Verglasungsanteil ermöglicht sehr gute U_w -Werte und einen erhöhten Lichtdurchlass mit Panoramablick.



Systemprüfungen / CE-Produktpass nach DIN EN 14351-1:2006+A1:2010

Luftdurchlässigkeit:	Klasse 4
Schlagregendichtheit:	E1200
Widerstandsfähigkeit gegen Windlast:	Klasse C5 / B5
Bedienkräfte:	Klasse 1
Tragfähigkeit von Sicherheitsvorkehrungen:	Erfüllt
Mechanische Festigkeit:	Klasse 4
Dauerfunktion:	Klasse 2 (10.000 Zyklen)
Stoßfestigkeit:	Klasse 3
Korrosionsbeständigkeit der Beschläge:	Klasse 5
Einbruchhemmung:	RC1N, RC2N, RC2, RC3
Qualitätsmanagement:	Zertifiziert nach ISO 9001:2008
Umweltmanagement:	Zertifiziert nach ISO 14001



Technische Leistungen:

Profiltechnik:

- Hoch wärmedämmtes Mehrkammersystem mit symmetrischem Aufbau, qualitätsgesichert im Werksverbund hergestellt
- Patentierte Eck- und Stoßverbindertechnik für hohe Bauteilfestigkeit
- Füllungsdicken bis 42 mm
- Optional mit Einspannblendrahmen für Integration in Pfosten-Riegel-Fassaden

Wärmeschutz:

- U_f -Werte: bis 1,5 W/(m²K)
- U_w -Werte: bis 0,94 W/(m²K) mit Dreifachglas

Dichtungskonzept:

- Großvolumige Mitteldichtung in drei Varianten:
 - Umlaufender Einbau ohne Stoß im Eckbereich
 - Mit Formecken, ohne Verklebung der Stöße
 - Eckvulkanisierte Rahmen

Beschläge:

- Verdeckt liegende Einhandbeschläge, wahlweise mit:
 - aufliegenden Bändern, farbig beschicht- oder eloxierbar
 - verdeckt liegenden Bändern mit integrierter Endlagendämpfung, Öffnungswinkel 105°
- Flügelgewichte:
 - Bis 130 kg
- Flügelformate (B x H): bis 1.400 mm x 2.250 mm
- Wahlweise mit Öffnungsbegrenzer in verschiedenen Varianten

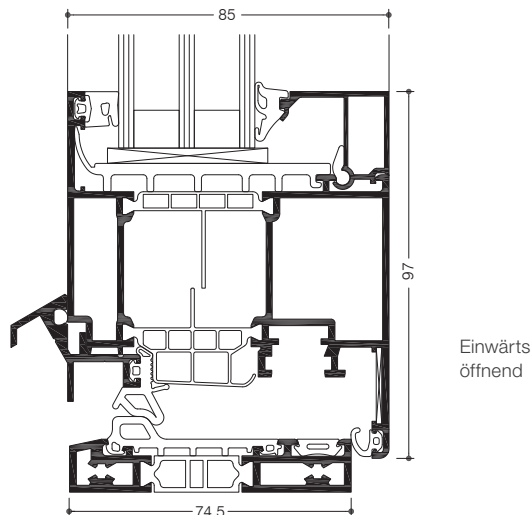
Weitere Ausführungen als Verdeckter Flügel:

- Einspannrahmen für Pfosten-Riegel-Fassaden
- Oberlicht
- Schwing-/Wendefenster
- Einbruchhemmung (siehe Systemprüfungen)

» WICLINE 75 evo / 65 evo Fenstertür, barrierefrei



Mit maximierten Fensterformaten und barrierefreier Schwelle erweitert diese einwärts oder auswärts öffnende Aluminium-Fenstertür die Gestaltungsfreiheit. Hohe technische Leistungswerte und vorbildliche Wärmedämmung setzen Zeichen.



Systemprüfungen / CE-Produktpass nach DIN EN 14351-1:2006+A1:2010

	Einwärts öffnend	Auswärts öffnend
Luftdurchlässigkeit:	Klasse 4	Klasse 4
Schlagregendichtheit:	Einflügelig: 9A Zweiflügelig: 7A	7A
Widerstandsfähigkeit gegen Windlast:	Bis Klasse C5/B5	Klasse C3/B3
Bedienkräfte:	Klasse 1	Klasse 1
Mechanische Festigkeit:	Klasse 4	Klasse 4
Korrosionsbeständigkeit der Beschläge:	Klasse 5	
Dauerfunktion:	Klasse 2 (10.000 Zyklen)	Klasse 2 (10.000 Zyklen)
Qualitätsmanagement:	Zertifiziert nach ISO 9001:2008	
Umweltmanagement:	Zertifiziert nach ISO 14001	



Technische Leistungen:

Profiltechnik:

- Hoch wärmedämmtes Mehrkammersystem mit symmetrischem Aufbau, qualitätsgesichert im Werksverbund hergestellt
- Patentierte Eck- und Stoßverbindertechnik für hohe Bauteilfestigkeit
- Füllungsdicken bis 69 mm
- Barrierefreie, wärmedämmte Schwelle

Wärmeschutz:

- U_f -Werte: bis 1,3 W/(m²K)

Dichtungskonzept:

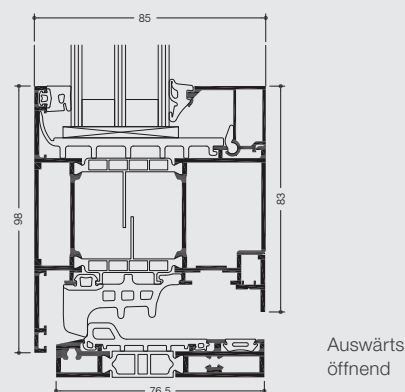
- Großvolumige Mitteldichtung in drei Varianten:
 - Umlaufender Einbau ohne Stoß im Eckbereich
 - Mit Formecken, ohne Verklebung der Stöße
 - Eckvulkanisierte Rahmen dreiseitig

Beschläge:

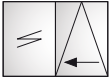
- Wahlweise einwärts oder auswärts öffnend
- Einflügelige oder zweiflügelige Ausführung möglich
- Verdeckt liegende Einhandbeschläge, mit aufliegenden Bändern, farbig beschicht- oder eloxierbar, bei einwärts öffnender Ausführung
- Flügelgewichte:
 - Bis 130 kg
- Flügelformate (B x H):
 - Einwärts öffnend bis 1.400 mm x 2.500 mm
 - Auswärts öffnend bis 1.300 mm x 2.250 mm
- Wahlweise mit Öffnungsbegrenzer in verschiedenen Varianten

Kompatibel mit den Türserien

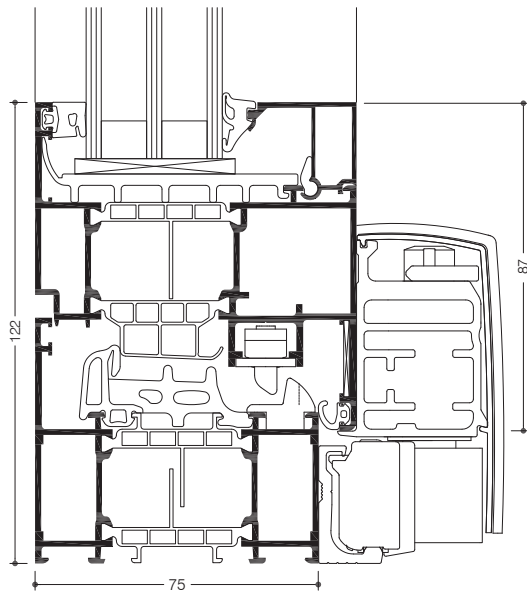
WICSTYLE 65 evo und WICSTYLE 75 evo



» WICLINE 75 evo / 65 evo PSK Parallel-Schiebe- Kippfenster



Bei dieser platzsparenden Öffnungsvariante lassen sich die Flügel kippen oder einfach zur Seite schieben. Hoher Bedienkomfort, variable Lüftungsstellung ohne störenden Flügel und hohe technische Leistungswerte kennzeichnen diese Variante des WICLINE evo Aluminium-Fenstersystems.



Systemprüfungen / CE-Produktpass nach DIN EN 14351-1:2006+A1:2010

Luftdurchlässigkeit:	Klasse 4
Schlagregendichtheit:	E750
Widerstandsfähigkeit gegen Windlast:	Klasse C5/B5
Bedienkräfte:	Klasse 1
Mechanische Festigkeit:	Klasse 4
Dauerfunktion:	Klasse 2 (10.000 Zyklen)
Qualitätsmanagement:	Zertifiziert nach ISO 9001:2008
Umweltmanagement:	Zertifiziert nach ISO 14001



Technische Leistungen:

Profiltechnik:

- Hoch wärmedämmtes Mehrkammersystem mit symmetrischem Aufbau, qualitätsgesichert im Werksverbund hergestellt
- Patentierte Eck- und Stoßverbindertechnik für hohe Bauteilfestigkeit
- Füllungsdicken bis 69 mm

Wärmeschutz:

- U_f -Werte: bis 1,2 W/(m²K)

Dichtungskonzept:

- Großvolumige Mitteldichtung mit Ausführung als eckvulkanisierter Rahmen

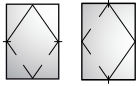
Beschläge:

- PSK Parallel-Schiebe-Kippbeschlag, wahlweise
 - Ohne Zwangssteuerung (OZ) oder
 - Mit Zwangssteuerung (MZ)
- Flügelgewichte:
 - Bis 160 kg (OZ)
 - Bis 200 kg (MZ)
- Flügelformate (B x H):
 - Bis 1.685 mm x 2.500 mm (OZ)
 - Bis 2.000 mm x 2.700 mm (MZ)

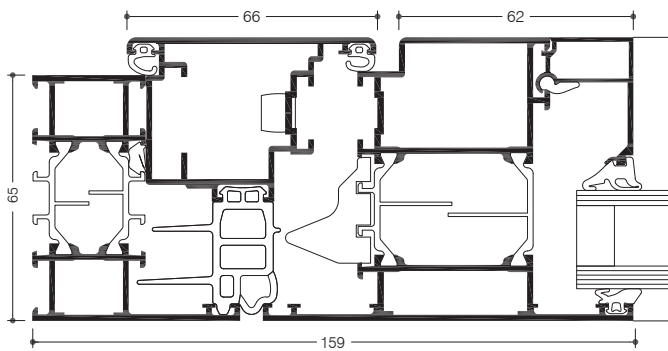
Kompatibel mit den Türserien

WICSTYLE 65 evo und WICSTYLE 75 evo

» WICLINE 75 evo / 65 evo Schwingfenster / Wendefenster



Ein Klassiker unter den Öffnungsvarianten wird mit WICONA Technologie wieder zum topaktuellen Produkt: Die Schwingfenster und die Wendefenster auf Basis der Aluminium-Fensterserie WICLINE evo bieten höchste Wärmedämmung, sind jeweils bei CE-Systemtests in hohen Klassen zertifiziert und optisch mit aufliegenden oder verdeckten Lagern ein echtes Highlight für jedes Lochfenster oder die Pfosten-Riegel-Fassade.



Systemprüfungen / CE-Produktpass nach DIN EN 14351-1:2006+A1:2010

	Schwing	Wende
Luftdurchlässigkeit:	Klasse 4	Klasse 4
Schlagregendichtheit:	E750	4A
Widerstandsfähigkeit gegen Windlast:	Klasse C5/B5	Klasse C5/B5
Bedienkräfte:	Klasse 1	Klasse 1
Mechanische Festigkeit:	Klasse 4	Klasse 4
Dauerfunktion:	Klasse 2 (10.000 Zyklen)	Klasse 2 (10.000 Zyklen)
Qualitätsmanagement:	Zertifiziert nach ISO 9001:2008	
Umweltmanagement:	Zertifiziert nach ISO 14001	



Technische Leistungen:

Profiltechnik:

- Hoch wärmedämmtes Mehrkammersystem mit symmetrischem Aufbau, qualitätsgesichert im Werksverbund hergestellt
- Patentierte Eck- und Stoßverbindertechnik für hohe Bauteilfestigkeit
- Füllungsdicken bis 69 mm
- Optional mit Einbaurahmen für Integration in Pfosten-Riegel-Fassaden

Wärmeschutz:

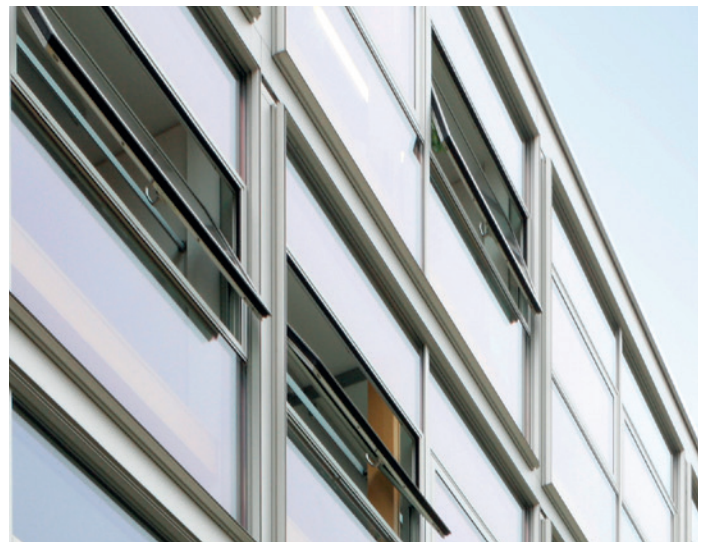
- U_f -Werte: bis 1,5 W/(m²K)
- U_w -Werte: bis 1,0 W/(m²K) mit Dreifachglas

Dichtungskonzept:

- Spezielle Mehrkammer-Mitteldichtung mit Fahnen für hohe Dichtigkeitswerte und verbesserte Wärmedämmung

Beschläge:

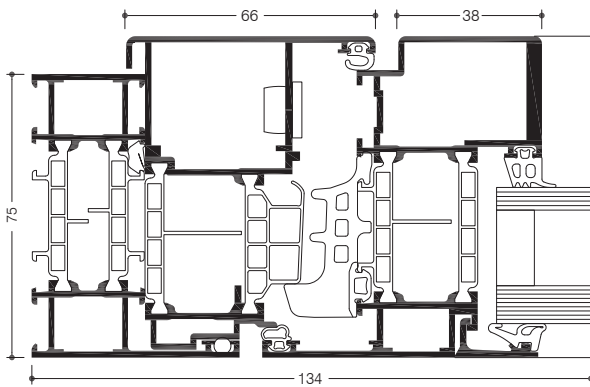
- Schwinglager oder Wendelager, wahlweise
 - Aufliegend oder
 - Verdeckt
- Flügelgewichte:
 - Schwingfenster bis 150 kg
 - Wendefenster bis 120 kg
- Flügelformate (B x H):
 - Schwingfenster bis 2.400 mm x 1.400 mm
 - Wendefenster bis 2.000 mm x 2.000 mm



» WICLINE 75 evo / 65 evo Senk-Klappfenster auswärts öffnend



Ein elegantes Erscheinungsbild kombiniert mit einer effizienten Lüftung kennzeichnen das Aluminium-Fenstersystem WICLINE evo in der Ausführung als Senk-Klappfenster. Verdeckt liegende Senk-Klapp-Scheren ermöglichen die Öffnung auswärts auch für großflächige Flügel. Spezielle Rahmenprofile für Lochfenster oder Einsatzflügel und verschiedene Scherengrößen sorgen für maximale Flexibilität.



Technische Leistungen:

Profiltechnik:

- Hoch wärmedämmtes Mehrkammersystem mit symmetrischem Aufbau, qualitätsgesichert im Werksverbund hergestellt
- Patentierte Eck- und Stoßverbindertechnik für hohe Bauteilfestigkeit
- Füllungsdicken bis 69 mm
- Optional mit Einbaurahmen für Integration in Pfosten-Riegel-Fassaden

Wärmeschutz:

- U_f -Werte: bis 1,5 W/(m²K)
- U_w -Werte: bis 1,0 W/(m²K) mit Dreifachglas

Dichtungskonzept:

- Großvolumige Mitteldichtung mit sicherer Verarbeitung durch Formecken

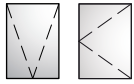
Beschläge:

- Verdeckt integrierte Senk-Klapp-Scheren, mit Höhenverstellung
- Bedienung wahlweise manuell oder motorisch
- Flügelgewichte: bis 150 kg
- Flügelformate (B x H): bis 2.000 mm x 2.200 mm

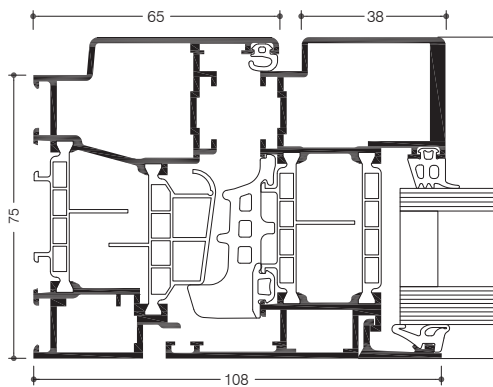
Systemprüfungen / CE-Produktpass nach DIN EN 14351-1:2006+A1:2010

Luftdurchlässigkeit:	Klasse 4
Schlagregendichtheit:	E1200
Widerstandsfähigkeit gegen Windlast:	Klasse C5/B5
Bedienkräfte:	Klasse 1
Mechanische Festigkeit:	Klasse 4
Dauerfunktion:	Klasse 2 (10.000 Zyklen)
Stoßfestigkeit:	Klasse 3
Qualitätsmanagement:	Zertifiziert nach ISO 9001:2008
Umweltmanagement:	Zertifiziert nach ISO 14001

» WICLINE 75 evo / 65 evo Klapp- / Drehfenster auswärts öffnend



Die Flügelöffnung nach außen bietet je nach Einsatzort im Objekt einige Vorteile: Effiziente Lüftung, kein störender Flügel im Rauminneren, manuelle oder motorisierte Bedienung. Mit sehr großformatigen möglichen Flügelmaßen und optimierten Funktionen ist WICLINE evo in dieser Ausführung eine sehr interessante Alternative für die Architektur.



Systemprüfungen / CE-Produktpass nach DIN EN 14351-1:2006+A1:2010

Luftdurchlässigkeit:	Klasse 4
Schlagregendichtheit:	E1200
Widerstandsfähigkeit gegen Windlast:	Klasse C5 / B5
Bedienkräfte:	Klasse 1
Tragfähigkeit von Sicherheitsvorkehrungen:	Erfüllt
Mechanische Festigkeit:	Klasse 4
Dauerfunktion:	Klasse 2 (10.000 Zyklen)
Stoßfestigkeit:	Klasse 3
Qualitätsmanagement:	Zertifiziert nach ISO 9001:2008
Umweltmanagement:	Zertifiziert nach ISO 14001



Technische Leistungen:

Profiltechnik:

- Hoch wärmegeädämmtes Mehrkammersystem mit symmetrischem Aufbau, qualitätsgesichert im Werksverbund hergestellt
- Patentierte Eck- und Stoßverbindertechnik für hohe Bauteilfestigkeit
- Füllungsdicken bis 69 mm
- Optional mit Einspannblendrahmen für Integration in Pfosten-Riegel-Fassaden

Wärmeschutz:

- U_f -Werte: bis 1,5 W/(m²K)
- U_w -Werte: bis 0,94 W/(m²K) mit Dreifachglas

Dichtungskonzept:

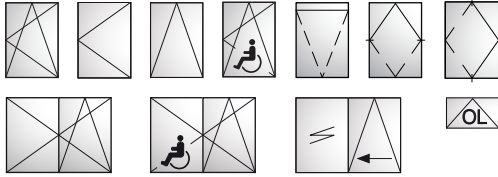
- Großvolumige Mitteldichtung in drei Varianten:
 - Umlaufender Einbau ohne Stoß im Eckbereich
 - Mit Formecken, ohne Verklebung der Stöße
 - Eckvulkanisierte Rahmen

Beschläge:

- Außenseitig aufliegende Bänder, wahlweise
 - Oberseitige Befestigung für Klappfunktion
 - Seitliche Befestigung für Drehfunktion
- Bedienung wahlweise manuell oder motorisch
- Flügelgewichte: bis 150 kg
- Flügelformate (B x H): bis 2.000 mm x 2.000 mm



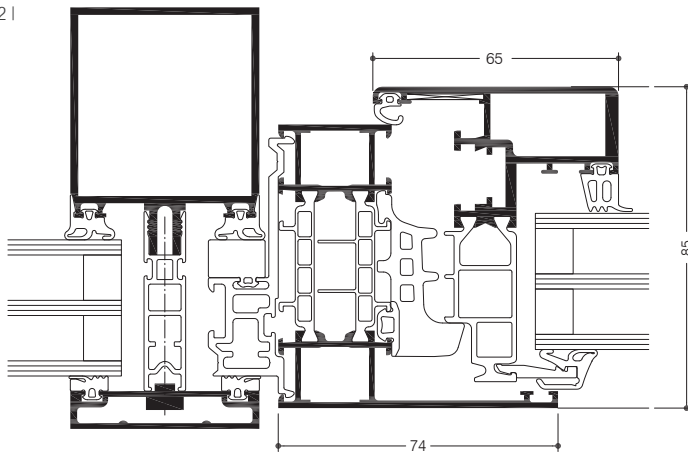
» WICLINE 75 evo / 65 evo Einsatzflügel



Die ideale Kombination: Pfosten-Riegel-Fassaden mit Aluminium-Einsatzflügeln der Serie WICLINE evo.

Die flexiblen Systeme mit Spitzenwerten in allen wichtigen Leistungseigenschaften bieten individuelle Lösungen auf höchstem technischem und gestalterischem Niveau, ergänzt durch eine große Auswahl an zusätzlichen Funktionen.

21

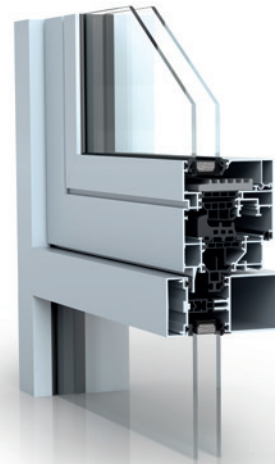


1 | Darstellungsbeispiel für flächenbündigen Flügel

2 | Darstellungsbeispiel für verdeckten Flügel

**Systemprüfungen / CE-Produktpass nach
DIN EN 14351-1:2006+A1:2010 sowie nach DIN EN 13830**

Siehe Klassifizierung der Fensterserien und der Fassadenserien.



Technische Leistungen:

Profiltechnik:

- Hoch wärmedämmtes Mehrkammersystem mit symmetrischem Aufbau, qualitätsgesichert im Werksverbund hergestellt
- Patentierte Eck- und Stoßverbindertechnik für hohe Bauteilfestigkeit
- Füllungsdicken bis 69 mm

Wärmeschutz:

- Siehe Werte der jeweiligen Fenster- und Fassadenserien

Ausführungen, einwärts öffnend:

- Dreh- / Dreh-Kipp- / Kippfenster
- Verdeckter Flügel
- Schwingfenster
- Wendefenster
- Einbruchhemmende Ausführung

Beschläge:

- Verdeckt liegende Einhandbeschläge, wahlweise mit:
 - aufliegenden Bändern, farbig beschicht- oder eloxierbar
 - verdeckt liegenden Bändern mit integrierter Endlagendämpfung, Öffnungswinkel max. 105°
- Flügelgewichte:
 - Verdeckt liegende Bänder: bis 160 kg
 - Aufliegende Bänder: bis 200 kg
 - Auf Anfrage: bis 300 kg
- Flügelformate (B x H): bis 1.700 mm x 2.500 mm
- Wahlweise mit Öffnungsbegrenzer in verschiedenen Varianten

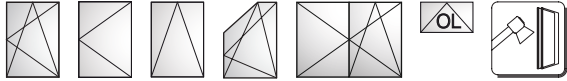
Ausführungen, auswärts öffnend:

- Klappfenster
- Drehfenster
- Senk-Klappfenster

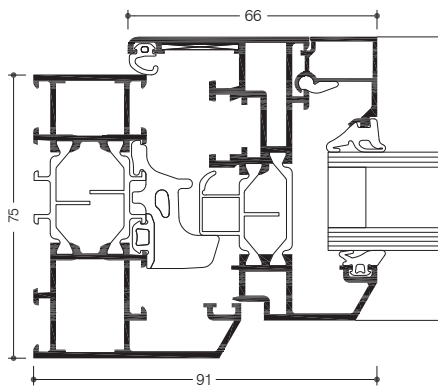
Beschläge:

- Aufliegende Klapp-, Drehbänder
- Verdeckt liegende Senk-Klapp-Scheren
- Flügelgewichte: bis 150 kg
- Flügelformate (B x H): bis 2.000 mm x 2.000 mm

» WICLINE 75 evo / 65 evo Klassik-Design



Abgeschrägte Konturen und ein Flächenversatz durch aufliegende Flügel verleihen der Aluminium-Fensterserie WICLINE evo im Klassik-Design eine optische Gestaltungslinie, die ein in der Wohnbauarchitektur häufig angestrebtes Erscheinungsbild unterstreicht. Ideal sowohl im Neubau wie auch bei energetischen Sanierungen.



Systemprüfungen / CE-Produktpass nach DIN EN 14351-1:2006+A1:2010

Luftdurchlässigkeit:	Klasse 4
Schlagregendichtheit:	E900
Widerstandsfähigkeit gegen Windlast:	Klasse C5 / B5
Schallschutz:	$R_w (C; C_{tr}) = 47 (-1; -4)$ dB
Bedienkräfte:	Klasse 1
Tragfähigkeit von Sicherheitsvorkehrungen:	Erfüllt
Mechanische Festigkeit:	Klasse 4
Dauerfunktion:	Klasse 3 (20.000 Zyklen)
Korrosionsbeständigkeit der Beschläge:	Klasse 5
Einbruchhemmung:	RC1N, RC2N, RC2, RC3
Qualitätsmanagement:	Zertifiziert nach ISO 9001:2008
Umweltmanagement:	Zertifiziert nach ISO 14001



Technische Leistungen:

Profiltechnik:

- Hoch wärmedämmtes Mehrkammersystem mit symmetrischem Aufbau, qualitätsgesichert im Werksverbund hergestellt, mit 30° abgeschrägten Glasfälzen
- Patentierte Eck- und Stoßverbindertechnik für hohe Bauteilfestigkeit
- Füllungsdicken bis 59 mm

Wärmeschutz:

- U_f -Werte: bis 1,5 W/(m²K)
- U_w -Werte: bis 0,84 W/(m²K) mit Dreifachglas

Dichtungskonzept:

- Großvolumige Mitteldichtung in drei Varianten:
 - Umlaufender Einbau ohne Stoß im Eckbereich
 - Mit Formecken, ohne Verklebung der Stöße
 - Eckvulkanisierte Rahmen

Beschläge:

- Verdeckt liegende Einhandbeschläge, wahlweise mit:
 - aufliegenden Bändern, farbig beschichtet- oder eloxierbar
 - verdeckt liegenden Bändern mit integrierter Endlagendämpfung, Öffnungswinkel max. 105°
- Flügelgewichte:
 - Verdeckt liegende Bänder: bis 100 kg
 - Aufliegende Bänder: bis 100 kg
- Flügelformate (B x H): bis 1.300 mm x 1.700 mm
- Wahlweise mit Öffnungsbegrenzer in verschiedenen Varianten

Weitere Ausführungen in Klassik-Design:

- Flächenbündiger Flügel in Klassik-Design
- Flügel und Rahmen in Klassik-Design
- Festverglasung
- Stulpfenster
- Sprossenprofile und Ziersprossen
- Einspannrahmen für Pfosten-Riegel-Fassaden
- Oberlicht
- Einbruchhemmung (siehe Systemprüfungen)

Kompatibel mit den Türserien WICSTYLE 65 evo und WICSTYLE 75 evo in Klassik-Design

» Maßgeschneiderte Sicherheitslösungen

Perfekte Funktionalität ohne Kompromisse – dafür stehen WICONA Sicherheitsfenster. Einbruch- und Durchschusshemmung, Brand- und Rauchschutz – Aluminium-Profilssysteme der Marke WICONA sind auf die gesetzlichen Anforderungen exakt abgestimmt und erfüllen die geltenden Normvorgaben. Die Verbindung aus konstruktiven Lösungen mit höchster Produktqualität und intelligenten Innovationen verspricht

bestmöglichen Kundennutzen auf Top-Sicherheitsniveau. Der modulare Aufbau des WICLINE Fensterprogramms bietet auch im Bereich Sicherheitstechnik maßgeschneiderte Konfigurationen für jede Bausituation und jedes Anspruchsniveau. Problemlos kombinierbar mit WICTEC Fassaden- und WICSTYLE Türsystemen.



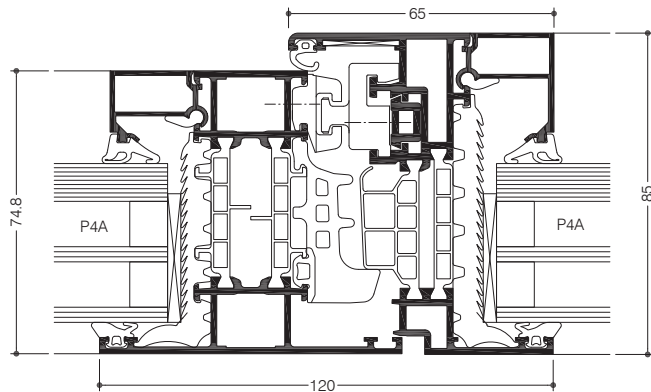


» WICLINE Fenstersysteme Einbruchhemmung

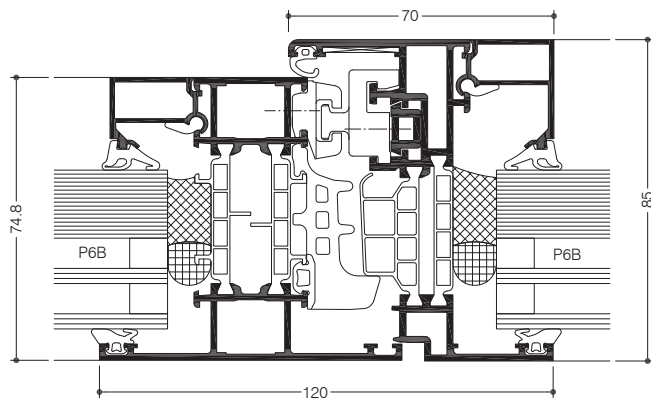
Objektschutz und Nutzersicherheit – für solche Funktionen von Gebäudehüllen braucht es einen Lösungsansatz, der ganzheitlich und mit kompatiblen Aluminiumkonstruktionen ausführbar ist. Diesen bieten die WICONA Serien im Bereich der Fenster, Fassaden und Türen in verschiedensten Ausprägungen, jeweils kombinierbar mit zusätzlichen Funktionen.

Die verschieden hohen Anforderungen der Einbruchhemmung werden bei allen WICLINE Fensterserien ohne optische Veränderungen mit geringfügigen Zusatzmaßnahmen auf Basis der Grundkonstruktionen erfüllt.





WICLINE 75 evo RC2



WICLINE 75 evo RC3

**Systemprüfungen / CE-Produktpass
nach DIN EN 14351-1:2006+A1:2010**

Siehe Klassifizierung der jeweiligen Fensterserie.



Technische Leistungen:

Einbruchhemmung nach DIN EN 1627:

- Durch die Einführung der Norm für Einbruchhemmung EN 1627 in den europäischen Ländern wurden bestehende nationale Normen ersetzt. In Deutschland wurde beispielsweise im September 2011 die DIN 1627 durch die DIN EN 1627 abgelöst, die seit diesem Zeitpunkt gültig ist. Die Klassifizierung wurde dabei geändert auf die Klassen RC1N bis RC3. Diese sind jedoch nicht identisch mit den bisherigen Klassen WK1 bis WK3, da sich die Prüfanforderungen geändert haben.

Prüfungsergebnisse der WICONA Serien:

- Die neuen WICLINE 65 evo und WICLINE 75 evo Fensterserien in all ihren Varianten wurden nach der neuen Norm DIN EN 1627 geprüft und können dadurch nach den aktuellen Anforderungen ausgeschrieben, verbaut und gekennzeichnet werden.

**Einbruchhemmung nach DIN EN 1627
bzw. DIN 1627 / Klassifizierungen:**

WICLINE 65 evo / 75 evo / 75 TOP Dreh / Dreh-Kipp / Kipp / Tilt-First / Stulp	RC1N, RC2N, RC2, RC3
WICLINE 65 evo / 75 evo Oberlicht	RC1N, RC2N, RC2, RC3
WICLINE 65 evo / 75 evo Verdeckter Flügel	RC1N, RC2N, RC2, RC3
WICLINE 65 evo / 75 evo Klassik-Design	RC1N, RC2N, RC2, RC3
WICLINE 95 Dreh / Dreh-Kipp / Kipp / Tilt-First / Oberlicht	RC1N, RC2N, RC2, RC3

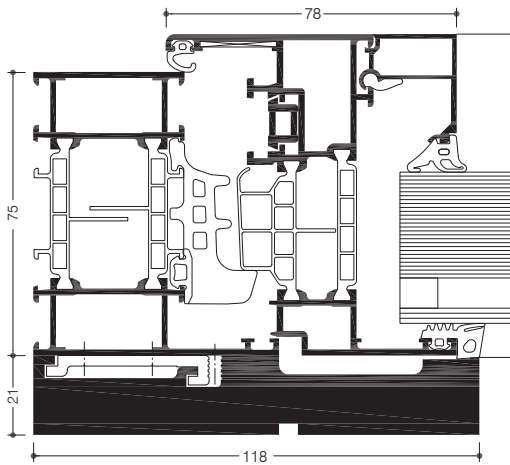
» WICLINE
Fenstersysteme Durchschusshemmung





Schutz und Sicherheit – für solche Funktionen in Gebäudehüllen ist ein ganzheitlicher und mit kompatiblen Aluminiumkonstruktionen ausführbarer Lösungsansatz erforderlich. Diesen bieten die WICONA Serien für Fenster, Fassaden und Türen in verschiedensten Ausprägungen, auch im Hochsicherheitssegment.

Die Anforderungen im Bereich Durchschusshemmung werden bei mehreren WICLINE Fensterprofil-Kombinationen durch eine Erweiterung mit speziellen Aluminium-Vorsatzprofilen erreicht. Die Fassadenoptik wird durch diese Zusatzfunktion nicht beeinträchtigt.



Systemprüfungen / CE-Produktpass nach DIN EN 14351-1:2006+A1:2010

Siehe Klassifizierung der jeweiligen Fensterserie.



Technische Leistungen:

Durchschusshemmung nach DIN EN 1522:

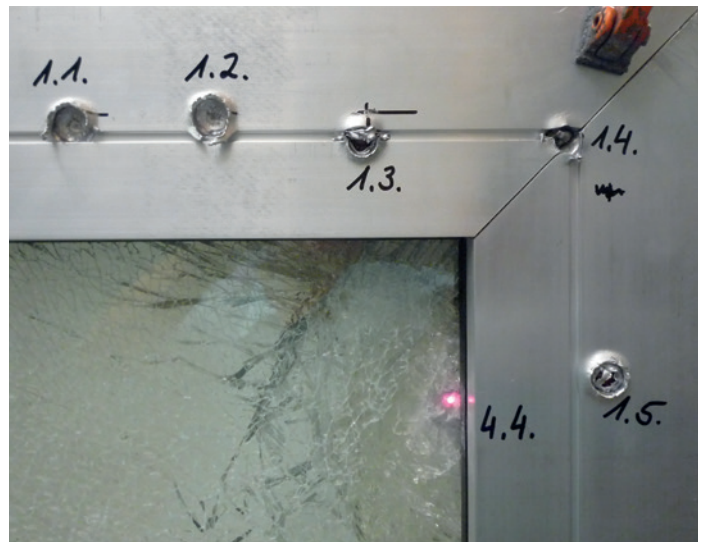
- Die neuen WICLINE 65 evo und WICLINE 75 evo Fensterserien mit einfachen Systemerweiterungen wurden nach dieser Norm getestet und erfolgreich in den Klassen FB4 S und FB4 NS zertifiziert.
- Die Durchschusshemmung in Klasse FB4 S und FB4 NS ist realisierbar in verschiedenen Öffnungsarten, als Lochfenster oder als Fensterband.
- Die durchschusshemmende Ausführung ist kombinierbar mit Einbruchhemmung in den Klassen RC1N, RC2N, RC2, RC3 nach DIN EN 1627.

Kombinierbare WICONA Produktserien in Durchschusshemmung Klasse FB4:

- Türen WICSTYLE 65 evo / WICSTYLE 75 evo
- Pfosten-Riegel-Fassaden WICTEC 50

Durchschusshemmung nach DIN EN 1522 / Klassifizierungen:

WICLINE 65 evo / 75 evo Dreh / Dreh-Kipp / Kipp / Tilt-First / Stulp	FB4 S / FB4 NS
WICLINE 65 evo / 75 evo Oberlicht	FB4 S / FB4 NS

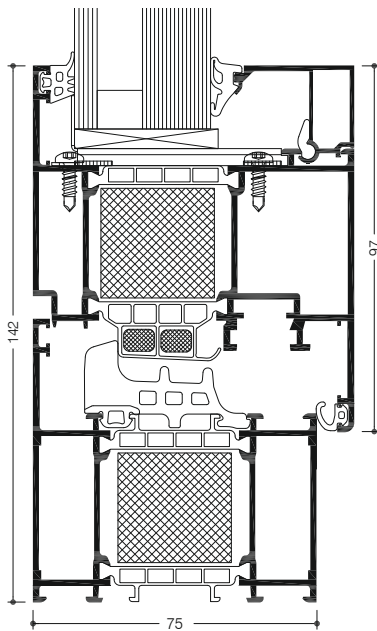


» WICLINE 75FP
Brandschutzfenster





Mit der neuen WICLINE 75FP Brandschutzfenster-Serie wird das WICONA Brandschutzprogramm komplettiert. Die Konstruktion basiert zu 100 % auf einer Standard WICLINE 75 Ausführung und ist optisch von dieser nicht zu unterscheiden. Die selbst-schließende öffnere Brandschutzverglasung ist ausführbar als Lochfenster, Fenster mit Umfeld oder integriert in die Pfosten-Riegel-Brandschutzfassade WICTEC 50FP.



Technische Leistungen:

Profiltechnik:

- Bauaufsichtlich zugelassen
- Geprüft gemäß der Norm DIN EN 1634
- Ausführung in den Brandschutzklassen EI30 oder EW30 durch einfache Ergänzung mit Zubehörteilen
- Patentierte Eck- und Stoßverbindertechnik für hohe Bauteilfestigkeit
- Füllungsdicken bis 49 mm
- Optional mit Einspannblendrahmen für Integration in Pfosten-Riegel-Fassaden WICTEC 50FP

Wärmeschutz:

- U_f-Werte: bis 1,3 W/(m²K)

Dichtungskonzept:

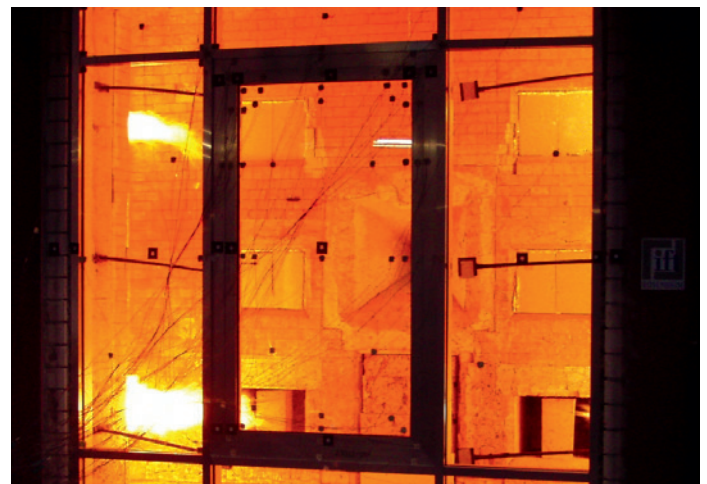
- Großvolumige Mitteldichtung in drei Varianten:
 - Umlaufender Einbau ohne Stoß im Eckbereich
 - Mit Formecken, ohne Verklebung der Stöße
 - Eckvulkanisierte Rahmen

Beschläge:

- Verdeckt liegende Einhandbeschläge, wahlweise mit:
 - aufliegenden Bändern, farbig beschicht- oder eloxierbar
 - verdeckt liegenden Bändern mit integrierter Endlagendämpfung, Öffnungswinkel 105°
- Flügelgewichte:
 - Bis 160 kg
- Flügelformate (B x H): bis 1.300 mm x 2.300 mm

Systemprüfungen / CE-Produktpass nach DIN EN 14351-1:2006+A1:2010

Luftdurchlässigkeit:	Klasse 4
Schlagregendichtheit:	E750
Widerstandsfähigkeit gegen Windlast:	Klasse C4 / B4
Bedienkräfte:	Klasse 2
Tragfähigkeit von Sicherheitsvorkehrungen:	Erfüllt
Mechanische Festigkeit:	Klasse 4
Dauerfunktion:	Klasse 2 (10.000 Zyklen)
Stoßfestigkeit:	Klasse 3
Qualitätsmanagement:	Zertifiziert nach ISO 9001:2008
Umweltmanagement:	Zertifiziert nach ISO 14001



» Die bewährten Serien für
Sonderanforderungen



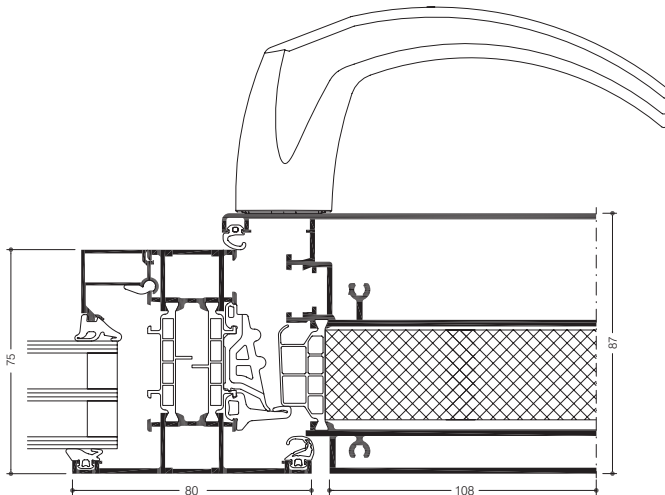


» WICLINE 75 evo Lüftungsklappe

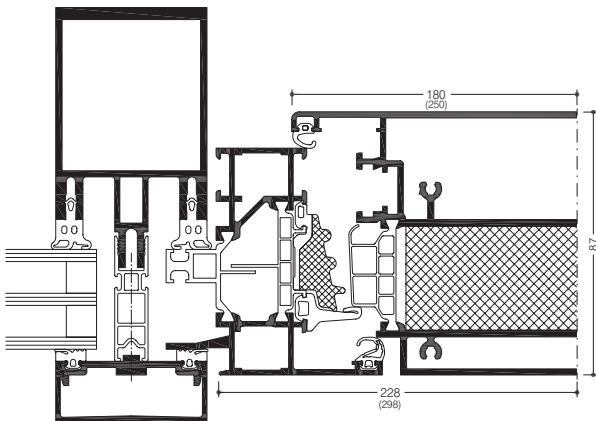
Mit einem einteiligen hochwärmegeprägten Aluminiumflügel ermöglicht WICONA eine aktuelle Fassadengestaltung mit schmalen und hohen Lüftungselementen nebst großzügigen Festverglasungen.

Damit vereint WICLINE aktuelles Design mit natürlicher Lüftung – flexibel, nutzerfreundlich, und wirtschaftlich.





WICLINE 75 evo Lüftungsclappe 180 mit Fensterrahmen



WICLINE 75 evo Lüftungsclappe 250 mit Einspannrahmen für Fassaden

Systemprüfungen / CE-Produktpass nach DIN EN 14351-1:2006+A1:2010

Luftdurchlässigkeit:	Klasse 4
Schlagregendichtheit:	Klasse 9A
Widerstandsfähigkeit gegen Windlast:	Klasse C5 / B5
Schallschutz:	Bis 42 bB
Einbruchhemmung:	RC1N, RC2N, RC2



Technische Leistungen:

Highlights:

- Flügelbreiten von 170 bis 330 mm, Standardmaße 180 und 250 mm
- Max. Flügelformate (B x H): 180 mm x 3000 mm oder 250 mm x 3000 mm
- Schnelle und wirtschaftliche Anpassung der Flügelbreite im Objekt
- Schmalste umlaufende Schattenfuge zwischen Flügel und Blendrahmen - nur 6 mm wie bei Standard WICONA Fenstern
- 3 m Flügelhöhe inkl. Einbruchhemmung bis RC2
- Einfache und rationelle Bearbeitungen, ausschließlich durch 90° Säge bzw. Klinkschnitte
- Umfangreiche Systemprüfungen nach DIN EN 14351-1, belegen die hohe Qualität der Systemtechnik

Wärmeschutz:

- U_f-Wert bis 1,2 W/(m²K)

Beschläge:

- Hochwertige Systembeschläge mit Direct-Positioning-System (DPS). Bauteilmontage in beliebiger Reihenfolge, wahlweise:
 - Aufliegende Bänder, farbig beschicht- oder eloxierbar
 - Verdeckt liegende Bänder mit integrierter Endlagendämpfung
- Flügelgewichte: 80 kg
- Optional Öffnungsbegrenzer
- Einbruchhemmung RC1N, RC2N und RC2

Verdeckter kettenloser Antrieb:

- Maximaler Lüftungsquerschnitt durch 90° Öffnung
- Wartungsfrei und manipulationssicher
- Einstellbarer Öffnungswinkel
- Ansteuerung über Lüftertaster, Fernbedienung oder Gebäudeautomation
- Unsichtbare Notentriegelung
- Keine in die Öffnungsfläche ragenden Motorketten

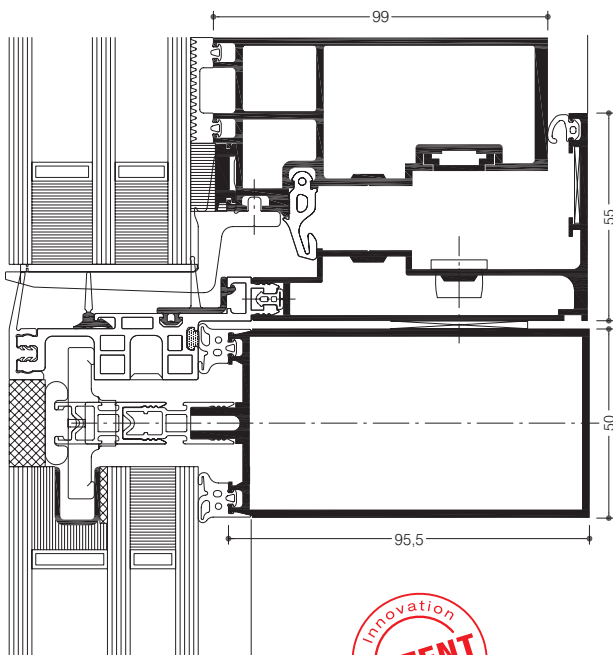
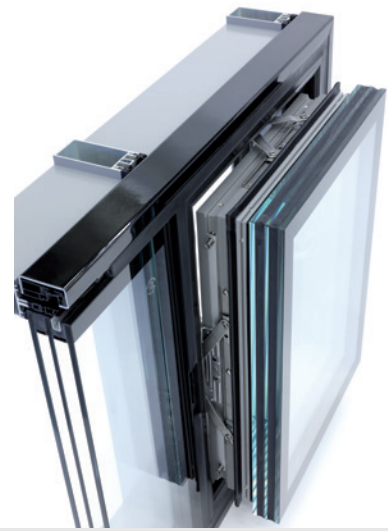
Vollintegrierbar in WICLINE 75 Fenstersysteme und WICTEC Fassadensysteme

» WICLINE 90SG Einsatzflügel Structural Glazing Senk-Klappfenster / Parallel-Ausstellfenster

Als attraktive Ergänzung für Fassaden sorgt das Öffnungselement WICLINE 90SG als Ganzglaskonstruktion für effiziente Belüftung, auf Wunsch auch voll automatisiert. Als Senk-Klappflügel oder als Parallel-Ausstellflügel kann WICLINE 90SG flächenbündig in die WICTEC 50SG Ganzglasfassade sowie auch in WICTEC Pfosten-Riegel-Fassaden mit äußerer Andruckleiste integriert werden.

Für einen optimalen Wärmeschutz ermöglicht WICLINE 90SG eine Ausstattung mit Doppel- oder mit Dreifachglas. Dabei wird durch die Verglasungstechnik ohne Stufenglas ein Preis- und Sicherheitsvorteil erzielt.





Technische Leistungen:

Systemtechnik:

- Ganzglasflügel mit schlanker Kontur für fligrane Konstruktionen. Bautiefe 90 mm, Innenbreite 55 mm
- ETA-Zulassung erteilt (European Technical Approval)
- Für Doppel- und Dreifachverglasung, Einbaustärke bis 62 mm
- Kein Stufenglas erforderlich, dadurch günstigere Glaskosten und einfachere Montage
- Komplettes WICONA Beschlagssystem mit manueller und motorischer Betätigung

Wärmeschutz:

- U_f -Wert: bis 1,1 W/(m²K)

Senk-Klappflügel:

- Flügelgewichte: bis 180 kg
- Flügelformate (B x H): bis 1.500 mm x 2.500 mm bzw. bis 2.000 mm x 1.700 mm

Parallel-Ausstellflügel:

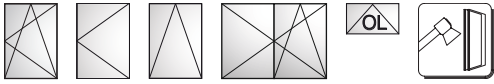
- Flügelgewichte: bis 200 kg
- Flügelformate (B x H): bis 1.500 mm x 3.000 mm bzw. bis 2.000 mm x 1.500 mm

Systemprüfungen / CE-Produktpass nach DIN EN 14351-1:2006+A1:2010

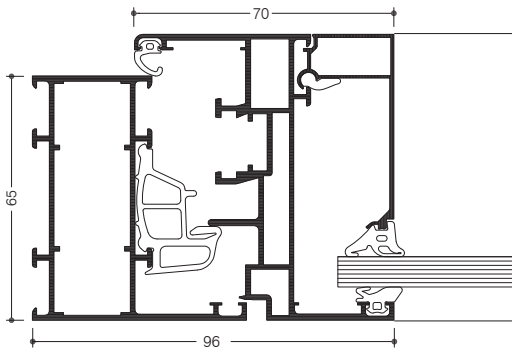
Luftdurchlässigkeit:	Klasse 4
Schlagregendichtheit:	E750
Widerstandsfähigkeit gegen Windlast:	Klasse C4 / B4
Dauerfunktion:	Klasse 2 (10.000 Zyklen)
Stoßfestigkeit:	Klasse 3
Tragfähigkeit von Sicherheitsvorkehrungen:	Erfüllt
Zulassung:	ETA: -11/0042 (European Technical Approval)
Qualitätsmanagement:	Zertifiziert nach ISO 9001:2008
Umweltmanagement:	Zertifiziert nach ISO 14001



» WICLINE 65N Ungedämmtes Fenster



Innenbereiche und Gebäude, bei denen auf besondere Wärmeschutzmaßnahmen verzichtet werden kann, sind die Einsatzgebiete für WICLINE 65N. Ideal auch zur Verwendung als motorischer Lüftungsflügel und/oder NRW-Anwendung.



Technische Leistungen:

Profiltechnik:

- Hochwertige Aluminiumprofile ungedämmt
- Patentierte Eck- und Stoßverbindertechnik für hohe Bauteilfestigkeit
- Füllungsdicken bis 58 mm

Beschläge:

- Verdeckt liegende Einhandbeschläge, wahlweise mit:
 - Aufliegenden Bändern
 - Verdeckt liegenden Bändern
- Flügelgewichte:
 - Bis 100 kg
- Flügelformate (B x H): bis 1.300 mm x 1.700 mm

Weitere Ausführungen ungedämmt:

- Fenstertüren ungedämmt
- NRW-Anwendungen
- Einbruchhemmung

Kompatibel mit den Türserien WICSTYLE 65N ungedämmt

Systemprüfungen / CE-Produktpass nach DIN EN 14351-1:2006+A1:2010

Luftdurchlässigkeit:	Klasse 4
Schlagregendichtheit:	9A
Widerstandsfähigkeit gegen Windlast:	Klasse C5/B5
Bedienkräfte:	Klasse 1
Dauerfunktion:	Klasse 2 (10.000 Zyklen)
Einbruchhemmung:	WK1, WK2
Qualitätsmanagement:	Zertifiziert nach ISO 9001:2008
Umweltmanagement:	Zertifiziert nach ISO 14001



WICLINE 215 – Hybrid-Fenster mit Doppelfassadentechnologie
Objektspezifische Lösung, die individuell an die jeweilige Gebäudesituation angepasst werden kann.

» Die Stadt der Zukunft gestalten

Laut den Vereinten Nationen lebt seit 2008 die Hälfte der Weltbevölkerung in Städten, von denen einige in nur wenigen Jahrzehnten zu riesigen Ballungsgebieten angewachsen sind. Inzwischen gibt es auf der Welt 36 Städte mit über 10 Millionen Einwohnern. 2020 werden 80 % aller Europäer in städtischen Gebieten leben. 2050 werden zwei Drittel (genauer: 70 %) der Menschheit Stadtbewohner sein. Und bis 2050 ist es nicht mehr lang.

Die zunehmende Bevölkerungsdichte in den Metropolregionen stellt uns vor eine enorme Herausforderung: Wie können wir unter solchen Bedingungen unser Zusammenleben erfolgreich gestalten? - Aber auch andere Faktoren wirken sich unmittelbar auf das hochkomplexe System aus, das wir „Stadt“ nennen. Klimawandel, Verknappung natürlicher Ressourcen vom Erdöl bis zum Wasser, ein schrumpfendes Angebot an bebaubaren Flächen, die digitale Revolution, neue Lebensweisen... All das sind Phänomene und zugleich Chancen, die neue Lösungen für die Stadt-Architektur von morgen erfordern. Besonders wichtig: Wir müssen unser Verhältnis zur Stadt und vor allem die Beziehungen der Menschen untereinander neu bestimmen und überdenken. Was bedeutet ein neuer Typ von Urbanität für uns?

Die Neuordnung eröffnet zugleich eine Fülle innovativer Lösungen. Schon seit etlichen Jahren denken viele Menschen über die intelligente, interaktive Stadt – die vernetzte „Smart City“ – nach, die sich mit neuen Technologien und vor allem mit neuen Informations- und Kommunikationsmöglichkeiten auf unsere Bedürfnisse einstellt. Unsere Welt ist wie ein riesiges experimentelles Labor, in dem auf Schritt und Tritt neue Vorgehensweisen und Stadtentwicklungsmodelle entstehen. Immer geht es um eine entschieden „nachhaltigere“ Stadt, in der wirtschaftliche, soziale und ökologische Faktoren Hand in Hand gehen und sich dabei einigen zentralen Zielen unterordnen: dem vernünftigen Umgang mit Ressourcen und einem ganzheitlichen Konzept von Stadt, bei dem die Bewohner im Mittelpunkt der Planung stehen.

Die Stadt von morgen wird unter funktionalen Aspekten neu gestaltet. Die sich wandelnden klimatischen Rahmenbedingungen verlangen zudem, dass sich die neue Stadt als echtes „Ökosystem“ an den Ort auf dem Globus anpasst, an dem sie sich entwickelt. Auch die Architektur muss sich auf diese Sachzwänge einstellen und zugleich den Anforderungen gerecht werden, die der maßgebliche Akteur der neuen Stadt stellt: der „Citizen-User“ – der Bürger,



der in der Stadt lebt. Durch das Nachrücken neuer Generationen – angeführt von den „Millennials“, der berühmten „Generation Y“ – gewinnen kollektive Intelligenz und gegenseitige Bereicherung und Inspiration immer mehr an Bedeutung.

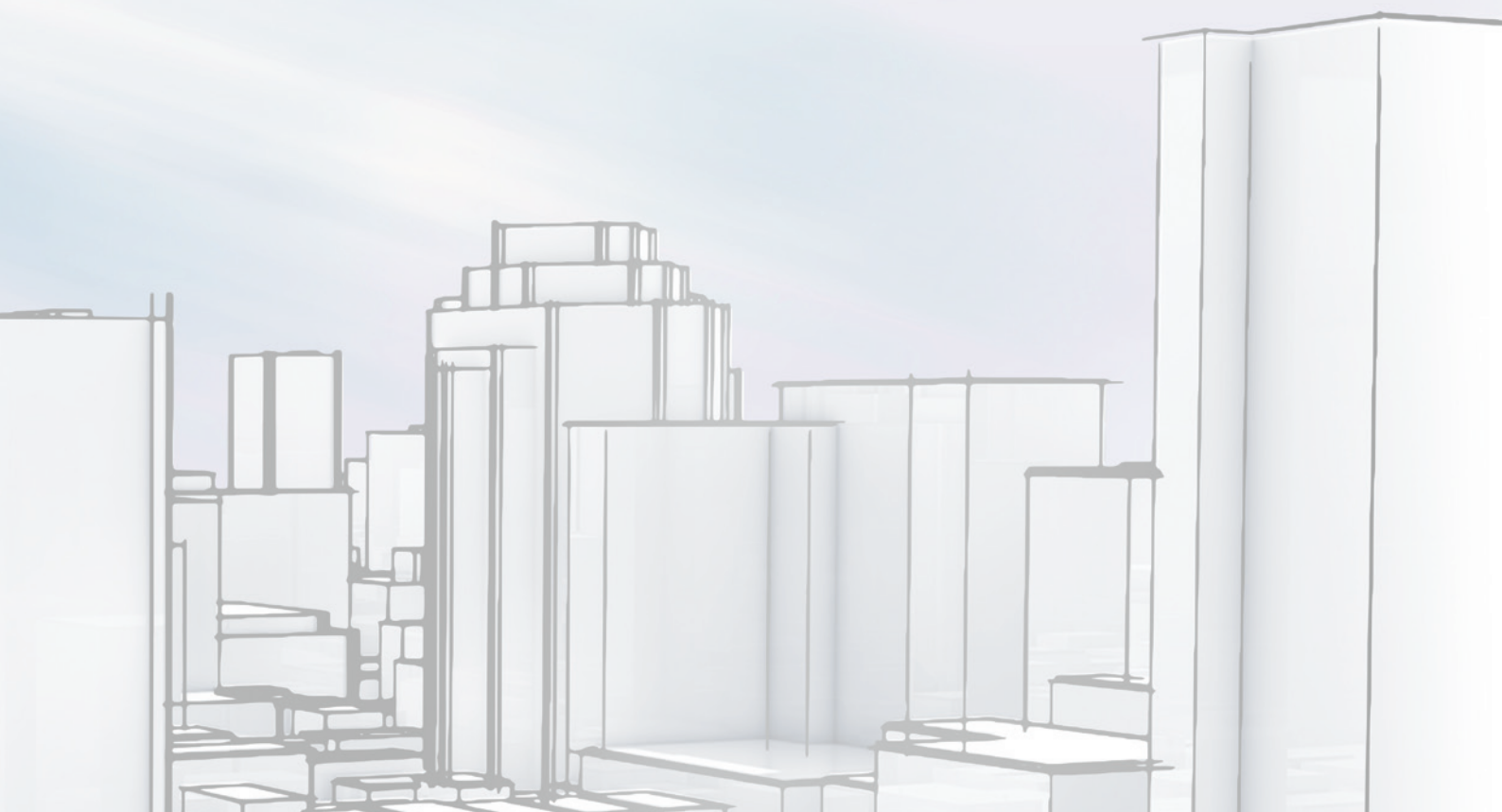
Für uns hat das Zeitalter des „Co“ begonnen: Es steht im Zeichen von Begriffen wie „Collaboration, Cooperation, Co-Creation, Community“ und ist von innovativen Formen der gemeinschaftlichen Arbeit und Stadtgestaltung geprägt, bei denen alle Beteiligten Verantwortung übernehmen und sich einbringen.

Was wird unter diesen Rahmenbedingungen die Architektur der Zukunft mit sich bringen? Die Experten rechnen damit, dass die Architektur von morgen die von Menschen entwickelte Technik mit dem Wissen und Erfindungsreichtum der Natur in Einklang bringen wird. Dieser Ansatz hat alle herkömmlichen Entwurfs- und Planungsansätze dominiert. Das Building Information Modelling (BIM) revolutioniert schon jetzt die Art und Weise, wie Gebäude, Infrastruktur und technische Netze geplant, gestaltet, geschaffen und gesteuert werden. Weitere Entwicklungstrends werden folgen, an Einfluss gewinnen und neue Chancen eröffnen: von der Kreislaufwirtschaft und der

urbanen Landwirtschaft über Bionik, Biomimetik und Biomorphismus bis hin zu intelligenten Netzen (Smart Grids) usw.

Vor diesem Hintergrund ist es eine echte Herausforderung, aber auch eine faszinierende Aufgabe, die Gebäude von morgen zu planen und sie zu gestalten.

Wir sind dafür gerüstet. WICONA.



Deutschland

Sapa Building Systems GmbH

Einsteinstraße 61

D-89077 Ulm

☎ +49 731 3984-0

✉ info@wicona.de

🌐 www.wicona.de

Österreich

Sapa Building Systems GmbH

Wallerseestraße 49

A-5201 Seekirchen

☎ +43 6212 2000

✉ info@wicona.at

🌐 www.wicona.at

Schweiz

Sapa Building Systems AG

Hintermättlistrasse 1

CH-5506 Mägenwil

☎ +41 62 88741-41

✉ info@wicona.ch

🌐 www.wicona.ch

