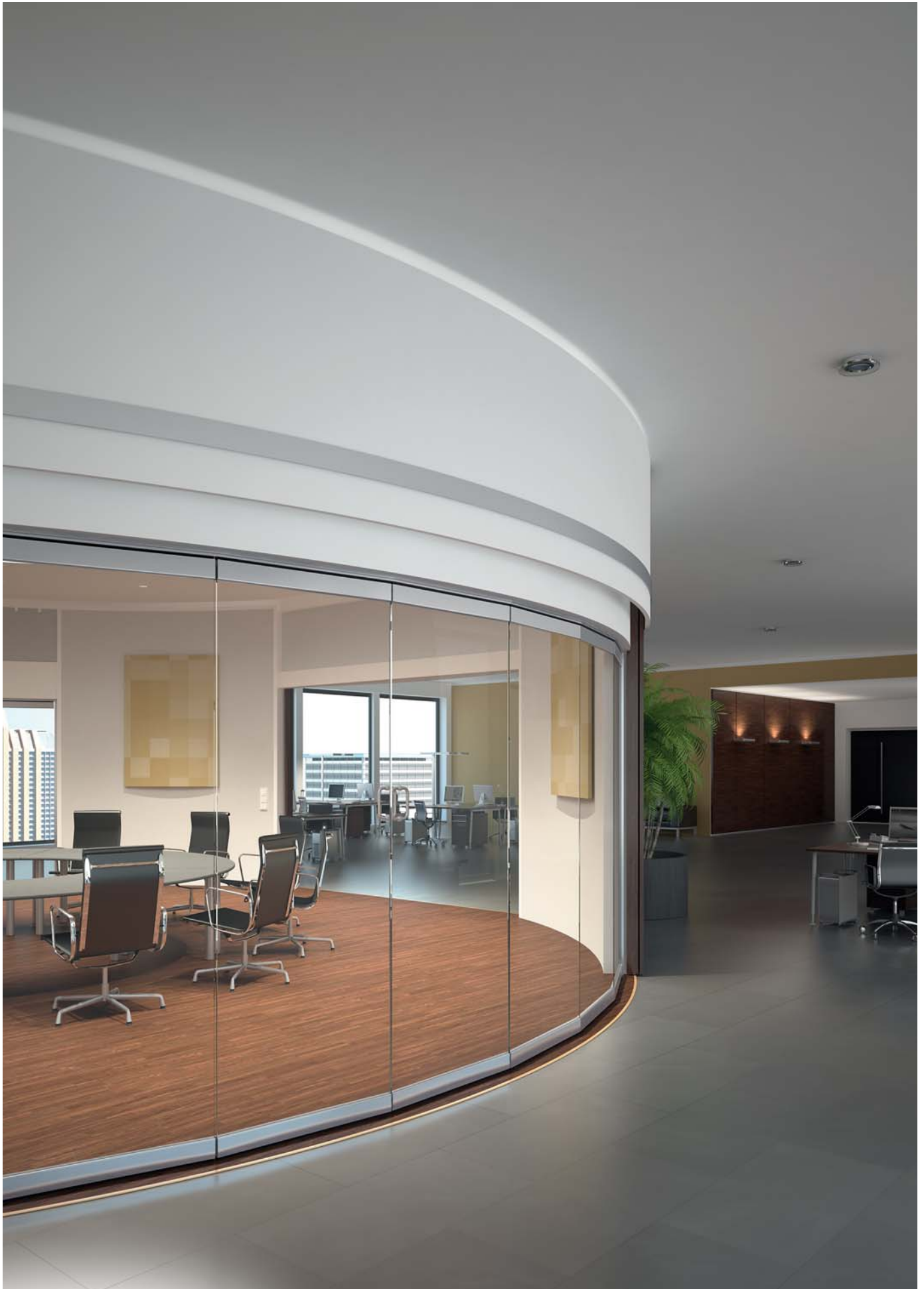


Geschäftseingänge und Raumteiler
Store Entrances and Room Dividers

SUNFLEX 

smith's





Der volle Durchblick | *The maximum view*

Eingang und Fassade sind die Visitenkarte Ihres Geschäfts. Geben Sie potentiellen Kunden und Gästen die Gelegenheit, Ihre Waren oder Leistungen näher kennenzulernen. Gestalten Sie Ihren Geschäftseingang modern, offen und transparent. Mit großen Glasflächen, die sich bei Bedarf öffnen lassen, senken Sie deutlich die Hemmschwelle zum Eintreten – unentbehrlich für Shops, Showrooms und Gastronomiebetriebe.

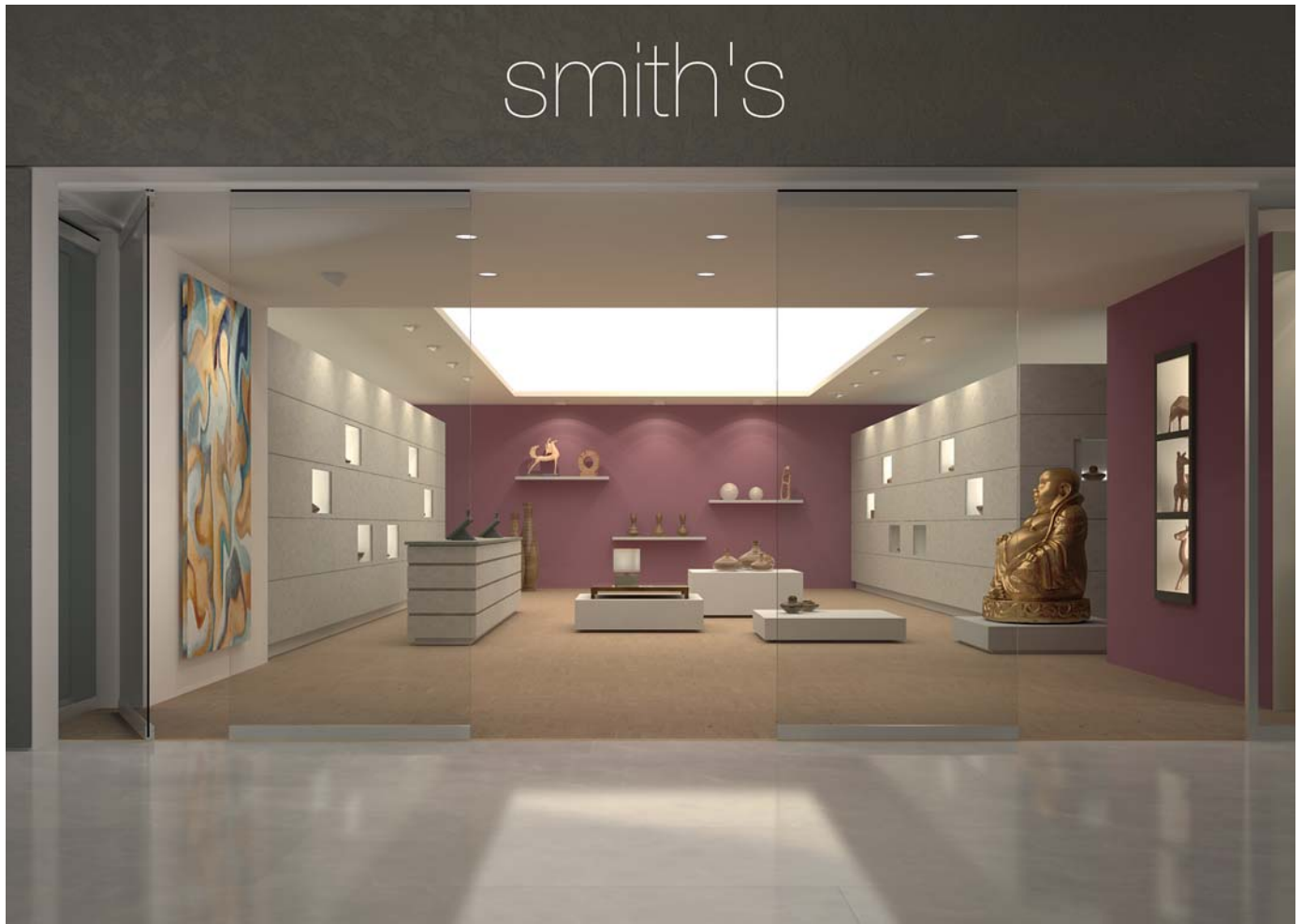
Horizontal-Schiebe-Wände von SUNFLEX eröffnen Ihnen auch ausgezeichnete Perspektiven für großzügige Raumwirkung. In Form modernster Gestaltung wird eine Atmosphäre geschaffen, in der Menschen sich wohlfühlen und perfekt miteinander kommunizieren können. Die beweglichen lichtdurchlässigen Glaselemente sind einzeln verfahrbar und erzeugen eine Gesamtoptik, die durch Offenheit und Transparenz einlädt, sich dabei aber verschiedenen Situationen anpassen kann. Durch eine attraktive Glasgestaltung entstehen individuelle Lösungen für Räume, die mit ihrer Durchsicht besonders ansprechend wirken. Diese Art der Raumgestaltung ist dafür gemacht, sich ungezwungen zu bewegen – ob im täglichen Leben oder bei der Arbeit. Das gilt für Ladenpassagen ebenso wie für Museen. In Hotels und Restaurants ist die Wirkung gleichermaßen eindrucksvoll wie in Foyers, Büros und Konferenzräumen.

Die Einsatzmöglichkeiten der Horizontal-Schiebe-Wand-Systeme sind beinahe grenzenlos. SUNFLEX Glaselemente erlauben eine freie Sicht auf den Gesamtraum, werden selbst jedoch kaum wahrgenommen. Gerade deshalb bilden sie funktionale Eingänge und Abschlüsse innerhalb größerer Objekte und vermitteln so eine natürlichere Atmosphäre, Eleganz und Großzügigkeit. Die einzigartig vielfältige Auswahl an SUNFLEX Lösungsmöglichkeiten entspricht dabei höchsten Anforderungen.

Entrance and facade are the business card of your company. Give prospective customers and guests the opportunity to get to know your merchandise or services better. Design your store entrance in a modern, open and transparent style. Large glass surfaces – which can also be opened when required – significantly lower the inhibition threshold for entering – essential for shops, showrooms and many businesses in the catering trade.

SUNFLEX horizontal sliding walls open excellent perspectives for spatial effects on a grand scale. In the form of advanced modern design, an ambiance is created where people feel at ease and are able to communicate perfectly with each other. The translucent glass elements are individually moveable and create an overall visual appearance which is inviting by its openness and transparency while at the same time adaptable to various situations. An attractive glass design provides individual solutions for rooms which appear particularly appealing with their translucency. This type of room design is made for informal movement – whether in daily life or at work. This applies in equal measure to shopping malls as well as showrooms or museums. In hotels and restaurants, the effect of the glass design is as impressive as it is in lobbies, offices and conference rooms.

The possible applications of the horizontal sliding wall systems are virtually unlimited. SUNFLEX glass elements permit an unobstructed view over the entire room, but are barely noticeable themselves. It is for just this reason that they form functional entrances and closures within larger objects, thus imparting a more natural ambiance, elegance and spaciousness in a unique way. The unrivalled selection of different SUNFLEX solutions meets the most exacting requirements.



Offen für Neues | *Open for new things*



Große Hausfronten und breite Ladeneingänge können mit Horizontal-Schiebe-Wand-Systemen von SUNFLEX über die gesamte Fläche komfortabel und barrierefrei verschlossen und wieder geöffnet werden. Die einzelnen Glasflügel sind nicht miteinander verbunden und können so platzsparend an einer beliebigen Stelle geparkt werden. Und weil das System gänzlich ohne Bodenschiene auskommt, sind im Bodenbereich keinerlei Bauanschlüsse notwendig. Das macht sie auch zu idealen Raumteilern und Trennwänden.

Large house fronts and wide shop entrances can be closed and reopened conveniently and barrier-free across the entire area with the SUNFLEX horizontal sliding wall systems. The individual glass panels are not connected to each other. Thus, they can be parked in a space-saving manner not only at the ends, but in a position to be determined individually. Since the system does not require any bottom track at all, no connections are necessary in the floor area. This also makes them ideal room dividers and dividing walls.

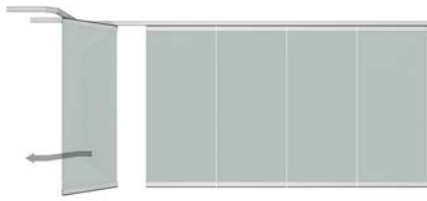


Systeminformationen | System information

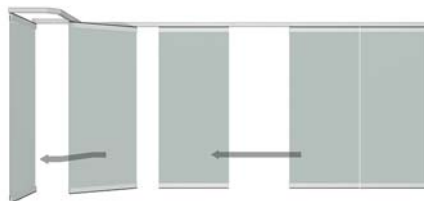
- Elemente werden in geöffnetem Zustand in einem Parkbahnhof abgestellt
elements are parked in a parking bay when opened
- die Flügelaufteilung sowie Parkbahnhofgestaltung sind frei wählbar
the panel partition and the design of the parking bay are freely selectable
- hängende Konstruktion ohne Bodenschiene
top hung construction without bottom track
- wahlweise mit oder ohne einzelnen Durchgangsfügel
optionally with or without single access or pass door
- Verriegelung erfolgt über Schubstangen und Bodenhülsen
locking is effected by push rods and floor sockets
- optionale Zusatzverriegelung mittels Drücker, Schloss und Profilzylinder
optional extra locking mechanism by means of latch, lock and profile cylinder
- zweifache Bürstendichtung oben und unten
dual brush seals top and bottom
- verschleißarme und wartungsfreie Beschlagteile
low-wear and maintenance-free fittings
- Fertigung nach Maßvorgabe
manufacturing according to specified dimensions
- diverses Zubehör, Verglasungen, Schlosstypen, Farben, Oberflächen, Holzarten etc. möglich
various accessories, glazing types, lock types, colours, finishes, types of wood, etc. possible

Horizontal-Schiebe-Wand-Systeme | *Horizontal Sliding Wall Systems*

Handhabung | *Operation*



Eindrehen des Öffnungsflügels
Turning of the opening panel



Verschieben der Flügel zur Öffnungsseite
Sliding the panels towards the opening side



Flügel im Parkbahnhof
Panels in the parking bay

Produktübersicht | *Product overview*

SF 40 H-S-W Ganzglassystem | *all-glass system*

Dieses transparente Ganzglassystem ohne vertikal angeordnete Profile an den Flügelstößen besteht aus einzelnen nicht miteinander verbundenen Schiebeflügeln. Das macht es besonders bedienungssicher und wartungsarm.

This transparent all-glass system without vertical profiles between the panels consists of individual sliding panels which are not connected to each other. This makes it particularly safe to operate and virtually maintenance-free.

SF 50 H-S-W ungedämmtes Aluminiumsystem | *non-thermal aluminium system*

Bei diesem Aluminiumsystem handelt es sich um die ungedämmte Variante der SF 55 H-S-W. Es besteht aus qualitativ hochwertigen Materialien, die jeder Situation standhalten.

This aluminium system is the non-thermal variant of the SF 55 H-S-W. It consists of high-quality materials which will bear up against any situation.

SF 50c H-S-W ungedämmtes Aluminiumsystem mit Holzverkleidung | *non-thermal aluminium system with solid wood cladding*

Das System aus ungedämmten Aluminiumprofilen ist im Innenbereich mit einer Echtholzverkleidung ausgestattet. Es zeichnet sich neben einem anspruchsvollen Design vor allem durch die komfortable Bedienung aus.

This system made of non-thermal aluminium profiles is fitted with a solid wood cladding on the inside. Apart from its sophisticated design, it is characterised primarily by its convenient operation.

SF 55 H-S-W wärmegeädämmtes Aluminiumsystem | *thermally insulated aluminium system*

Bei dem wärmegeädämmten Aluminiumsystem kann die Parkposition der Schiebeflügel individuell festgelegt werden. Es lassen sich unterschiedlichste Ausführungen der Öffnungsrichtungen und Flügelaufteilungen realisieren. Somit ist das Einsetzen der wärmegeädämmten Schiebewand in nahezu allen Bereichen möglich.

The parking position of the sliding panels can be defined individually with this thermally insulated aluminium system. A great variety of configurations of the opening directions and panel partitions is feasible. As a result, the thermally insulated sliding wall can be installed in virtually any application.

SF 55c H-S-W wärmegeädämmtes Aluminiumsystem mit Holzverkleidung | *thermally insulated aluminium system with solid wood cladding*

Dieses im Gegensatz zum SF 50c H-S-W aus wärmegeädämmten Aluminiumprofilen bestehende System hat auf der Innenseite ebenfalls eine Echtholzverkleidung. Das elegante Design und die leichte Bedienbarkeit des verwandten Modells bleiben dabei erhalten.

In contrast to SF 50c H-S-W, this system consists of thermally insulated aluminium profiles. It also has a solid wood cladding on the inside. The elegant design and the convenient operation of the related model remain the same.

SF 65 H-S-W wärmegeädämmtes Holzsystem | *thermally insulated timber system*

Das System aus dreifach schichtverleimtem Holz ist in vielen Holzarten und mit unterschiedlichen Endbehandlungen verfügbar. So lässt sich Wohnraum nicht nur gemütlich, sondern vor allen Dingen individuell gestalten.

The system made of three laminated and bonded timber sections is available in a full range of timber types and finishes. In this way, living spaces can be designed to be not only comfortable, but also to match individual requirements.

Horizontal-Schiebe-Wand-Systeme | *Horizontal Sliding Wall Systems*

Ausstattung <i>Equipment</i>	SF 40 H-S-W	SF 50 H-S-W SF 50c H-S-W	SF 55 H-S-W SF 55c H-S-W	SF 65 H-S-W
Material <i>Material</i>	Aluminium Glas <i>Aluminium Glass</i>	Aluminium Glas <i>Aluminium Glass</i>	Aluminium Glas <i>Aluminium Glass</i>	Kiefer Meranti Sonderholz <i>Pine Meranti Special wood</i>
Wärmegeämmt <i>Insulated</i>	-	-	■	■
Integrierte Dreh-Flügel <i>Integrated turn window</i>	■	■	■	■
Abwinklungen <i>Corner angles</i>	90° bis 180° <i>90° to 180°</i>	90° bis 180° <i>90° to 180°</i>	90° bis 180° <i>90° to 180°</i>	90° bis 180° <i>90° to 180°</i>
Standardverglasung in mm <i>Standard glazing in mm</i>	8 mm 10 mm 12 mm <i>8 mm 10 mm 12 mm</i>	28 mm 2x4 20 SZR <i>28 mm 2x4 20 cavity</i>	28 mm 2x4 20 SZR <i>28 mm 2x4 20 cavity</i>	28 mm 2x4 20 SZR <i>28 mm 2x4 20 cavity</i>
Max. Glasstärke in mm <i>Max. glass thickness in mm</i>	12 mm	38 mm	38 mm	38 mm
Sondergläser <i>Special glass</i>	■	■	■	■
Konstruktion <i>Construction</i>	hängend <i>top hung</i>	hängend <i>top hung</i>	hängend <i>top hung</i>	hängend <i>top hung</i>
Profildesign <i>Profile design</i>	eckig abgerundet <i>square edged rounded</i>	eckig <i>square edged</i>	eckig <i>square edged</i>	abgerundet <i>rounded</i>
Glasleisten <i>Glazing bead</i>	eckig abgerundet <i>square edged rounded</i>	eckig <i>square edged</i>	eckig <i>square edged</i>	abgerundet <i>rounded</i>
Farben <i>Colours</i>	RAL NSC Eloxal Sonderfarben <i>RAL NSC Eloxal Special colours</i>	RAL NSC Eloxal Sonderfarben <i>RAL NSC Eloxal Special colours</i>	RAL NSC Eloxal Sonderfarben <i>RAL NSC Eloxal Special colours</i>	SIKKENS RAL <i>SIKKENS RAL</i>
Flügelteilung: links rechts <i>Panel partition: left right</i>	nach Wahl <i>selectable</i>	nach Wahl <i>selectable</i>	nach Wahl <i>selectable</i>	nach Wahl <i>selectable</i>
Öffnungsrichtung <i>Opening direction</i>	innen außen <i>inward outward</i>	innen außen <i>inward outward</i>	innen außen <i>inward outward</i>	innen außen <i>inward outward</i>
Besondere Bauweisen* <i>Special geometries*</i>	Eckelement Polygon <i>Corner element Polygon</i>	Eckelement Polygon <i>Corner element Polygon</i>	Eckelement Polygon <i>Corner element Polygon</i>	Eckelement Polygon <i>Corner element Polygon</i>
Verstärkungsprofil <i>Strengthening profile</i>	■	■	■	■
Alupanel-Füllung <i>Aluminium panel filling</i>	■	■	■	Holzfüllung <i>Wood filling</i>
Quersprosse <i>Midrail</i>	■	■	■	■
Rahmenverbreiterung <i>Frame extension</i>	35 mm 70 mm 105 mm 140 mm	35 mm 70 mm 105 mm 140 mm	35 mm 70 mm 105 mm 140 mm	50 mm 75 mm 100 mm
Beschläge in Sonderfarben (RAL) <i>Hardware in special colours (RAL)</i>	■	■	■	■
Fallenschloss mit PZ <i>Keyed latch lock</i>	■	■	■	■
Mehrpunkt-Verriegelung <i>Multipoint lock</i>	■	■	■	■
Kantriegelschloss mit PZ <i>Keyed shoot bolt lock</i>	■	■	■	■
Fallen-Riegelschloss mit PZ Griffolive <i>Keyed latch lock handle olive</i>	-	-	-	-

*Auf Anfrage. | *On request.*

