

# WICSTYLE

## Ein angemessener Empfang



Türen aus Aluminium



**WICONA**<sup>®</sup>  
TECHNIK FÜR IDEEN

## » Brandschutztüren WICSTYLE 77 FP Brandschutz Ausführung

Brandschutz gehört zu den anspruchsvollsten Herausforderungen im Bereich der Sicherheitstechnik für Gebäude. Die Brandschutztür WICSTYLE 77FP bietet für öffentliche Gebäude, Krankenhäuser, Hotels, Gesundheitseinrichtungen, Schulen, Veranstaltungs- und Freizeiteinrichtungen passende Lösungen in der geforderte Flammhemm- und Brandschutzklasse. Dies gilt für Neubauten ebenso wie für Modernisierungsprojekte.

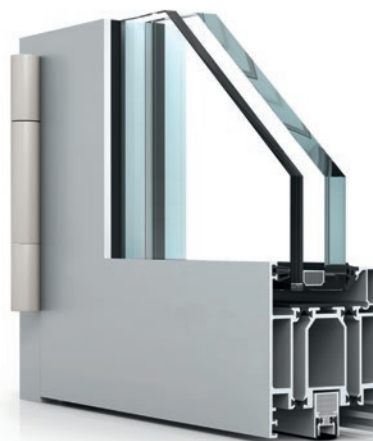
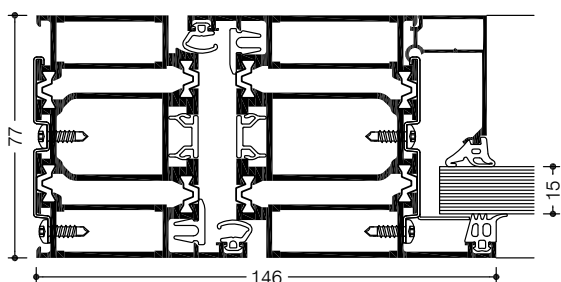
Mit der Brandschutztüren- und Brandschottbaureihe WICSTYLE 77FP beweist WICONA, dass wirksamer Brandschutz und harmonische Ästhetik sich nicht ausschließen müssen.

Die Baureihe kann in Kombination mit der Fassade WICTEC 50 FP und den WICLINE 75 FP Fenstern eingesetzt werden.



# » WICSTYLE 77FP Brandschutztür EI 30/T30 und EI 60/T60

WICSTYLE 77FP ist die Brandschutztür in modularem Aufbau. Sie zeichnet sich durch eine besonders einfache Verarbeitung aus und erreicht die Klasse EI30/T30 ohne Brandschutzplatten. Werden diese zusätzlich integriert, wird die Klasse EI60/T60 erreicht. Eine umfassende Anwendungsvielfalt wird durch die Kombination mit Seitenteilen, Oberlichtern oder Festverglasungen sichergestellt.



## Technische Leistungen:

### Profiltechnik:

- Bauaufsichtlich zugelassen
- CE-Kennzeichnung nach DIN EN 16034 EI<sub>2</sub> 30-C<sub>5</sub>S<sub>200</sub>
- Ausführung in den Brandschutzklassen EI30/T30 ohne Brandschutzplatten
- Lochtüren in der Brandschutzklasse EI60/T60 durch einfaches Einschleiben von Brandschutzstreifen
- Einflügelige und zweiflügelige Ausführung, einwärts und auswärts öffnend möglich
- Festverglasungen, Oberlichter und Seitenteile in vielen Varianten möglich
- Identische Profilansicht wie die Serien WICSTYLE 65 evo und WICSTYLE 75 evo für eine optimale Einfügung in das architektonische Gesamtbild

### Beschläge:

- Aufschraub- und Rollenbänder in Aluminium oder Edelstahl in der gleichen Optik wie bei den WICSTYLE Basisserien, dadurch abgestimmtes Gebäudedesign möglich
- Umfangreiche Beschlagstechnik für Anforderungen wie Panikfunktion, Fluchttürverschlüsse, Elektro-Sicherheitsschlösser, E-Öffner, Drehtürantrieb, Magnet- und Riegelkontakt
- Zugelassen für großformatige Anwendungen: Lichtes Durchgangsmaß 1462 mm x 2990 mm (einflügelig), 2943 mm x 2990 mm (zweiflügelig)
- Flügelgewicht: bis 260 kg

## Systemprüfungen / CE-Produktpass nach DIN EN 14351-1:

|                                      |                 |
|--------------------------------------|-----------------|
| Luftdurchlässigkeit:                 | Klasse 4        |
| Schlagregendichtheit:                | Klasse 6A       |
| Widerstandsfähigkeit gegen Windlast: | Klasse C3 / B3  |
| Einbruchhemmung                      | RC1N, RC2N, RC2 |

△ Länderspezifische Normen und Zulassungen beachten



**Deutschland**  
**Sapa Building Systems GmbH**  
Einsteinstraße 61  
D-89077 Ulm  
☎ +49 731 3984-0  
✉ info@wicona.de  
🌐 www.wicona.de

**Österreich**  
**Sapa Building Systems GmbH**  
Wallerseestraße 49  
A-5201 Seekirchen  
☎ +43 6212 2000  
✉ info@wicona.at  
🌐 www.wicona.at

**Schweiz**  
**Sapa Building Systems AG**  
Hintermättlistrasse 1  
CH-5506 Mägenwil  
☎ +41 62 88741-41  
✉ info@wicona.ch  
🌐 www.wicona.ch

