

sapa:

Architectural **Aluminium** Solutions



Maestro

Schiebesysteme

Sapa Building System

Maestro ist ein Schiebesystem für Fenster und Türanwendungen. Das System ist in einer isolierten (TH) und unisolierten (TR) Ausführung, sowie einer typisch französischen Lösung als Monoblock (MB) und Gallendage (GL) (einschienig) erhältlich. Die Kombination von sehr attraktivem Profildesign und eine große Auswahl von Handhaben bieten für jede Gebäudeart eine optisch elegante Lösung.



Merkmale

- Maestro bietet eine große Palette an verschiedenen Blendrahmenprofilen und ermöglicht damit eine Vielzahl an Bauanschlüssen und Designanforderungen. Die Entwässerung kann unsichtbar oder mit Abdeckkappen erfolgen. Beide Varianten sind möglich.
- Spezielle Blendrahmen bei zu sanierenden Projekten. Anschlussprofile in zahlreichen Varianten ermöglichen einen schnellen und einfachen Einbau.
- Verstärkte Flügelprofile ermöglichen es, Schiebetürhöhen über 2,30m auszuführen.
- Die Verwendung von Edelstahl Laufschielen garantieren ein reibungsloses Funktionieren der Flügel und vermindert die Geräuschentwicklung.
- Die Laufrollen aus Edelstahl sind wartungsfreundlich und gewährleisten eine leichte Bedienung des Flügels bis zu einem Gewicht von 180kg.
- Verglasungen von 6-26mm Glasstärke sind möglich.
- Die Anwendung von Mehrfachverriegelungen und speziellen Beschlägen mit zusätzlichen Sicherheitsmaßnahmen, garantieren eine hohe Einbruchssicherheit.



Oberflächen

- über 400 Lackfarben, darunter Holzimitate und Metallic-Farben, in matt, seidenmatt oder glänzend.
- Profile und Beschläge sind auch eloxiert-naturfarben oder farbig- erhältlich.
- Eine zweifarbige Ausführung, bei der Innen und Außenseite unterschiedliche Farben verwendet werden, ist möglich.
- Für Oberflächenbehandlung unserer Profile steht das Garantiezeichen Qualicoat oder Qualanod.





Pflege

- Die Pflege der Sapa Building System-Produkte ist sehr einfach. SBS bietet dazu eine ganze Reihe an Reinigungs- Produkten an.
- Aluminium ist ein umweltfreundlicher Werkstoff: Er kann ohne Qualitätsverlust und mit nur sehr geringem Energieaufwand immer und immer wiederverwertet werden.



Dichtheit

- Stanzlöcher und Dichtstücke sorgen für eine effiziente Wasserableitung.
- Bürstendichtungen in Hi-Fin-Ausführung sorgen für höchste Dichtheit.
- Die in die Schiebeflügel eingezogenen Bürstendichtungen sorgen für eine optimale Luftdichtheit.
- Die glasfaserverstärkten Isolatoren garantieren eine optimale Wärmedämmung.
- Die Rinne aus synthetischem Material zwischen den Laufschiene bietet zusätzlich eine thermische Abschirmung, dichtet die Fuge und schützt sie vor Verschmutzung.
- Durch Verwendung von Omegaförmigen Stegen verringert sich die thermische Leitfähigkeit und führt zu Energiekostensparnis und dadurch zu einer Umweltentlastung.
Testergebnisse: 3(EN 12 207); B3 (EN 12 210); 6B (EN 12 208)



Herstellung

- Rahmenprofile werden mittels Eckverbindungen mit Excentern oder Presswinkel zusammengebaut. Die Profile werden in Gehrung geschnitten. Flügel werden gerade geschnitten und verschraubt.
- Die Maestro (MB) Blendrahmen werden zusammengeschraubt. Rahmen- und Flügelprofile werden gerade geschnitten.
- Alle Profile werden mit speziellen Stanzzvorrichtungen vorgelocht. Die Stanzlöcher, Eckverbindungen und Schlitzlöcher sind also sehr einfach zu machen und garantieren eine präzise und schnelle Fertigung.
- Die Dichtstücke, können nach der Montage der Rahmenprofile angebracht werden.
- Unsere Software bietet Ihnen zusätzlich zu den Bearbeitungszeichnungen und Katalogunterlagen alle Informationen für einen schnellen Produktionsprozess.
- Die Software kann direkt mit Bearbeitungszentren verbunden werden.

Design

- Die isolierten Ausführungen Maestro TH, MB und GL können zweifärbig ausgeführt werden. Um Außen und Innen eine optisch zum Gebäude passende Lösung zu erhalten.
- Die Maestro wurde speziell entworfen, um ein ansprechendes zierliches Design, für Rahmen und Flügel zu bieten. Auch die verstärkten Profile beinhalten diese Philosophie.
- Aufgrund des gleichen Entwicklungskonzeptes für die isolierte Maestro TH, MB und GL, sowie die unisolierte Maestro TR kommt es optisch zu keinen Unterschieden.
- Maestro bietet spezielle untere Blendrahmen die bündig mit dem Fußboden versetzt werden können und damit Stolperkanten vermeiden.
- Verschiedenste Griffvarianten, versperrbar, im Profil, am Profil aufgesetzt, automatisch oder nicht können mit Maestro für alle individuellen Anforderungen realisiert werden.
- Alle Standard- Sonnenschutz- sowie Lüftungssysteme können leicht integriert werden.
- Ein umfassendes Sortiment an Anschlussprofilen ermöglicht einen schnellen und einfachen Einbau und lässt sich dadurch perfekt in jedes Gebäude integrieren.
- Spezielle Endkappen und Dichtungsstücke für eine perfekte Ausführung runden das Programm der Maestro ab.

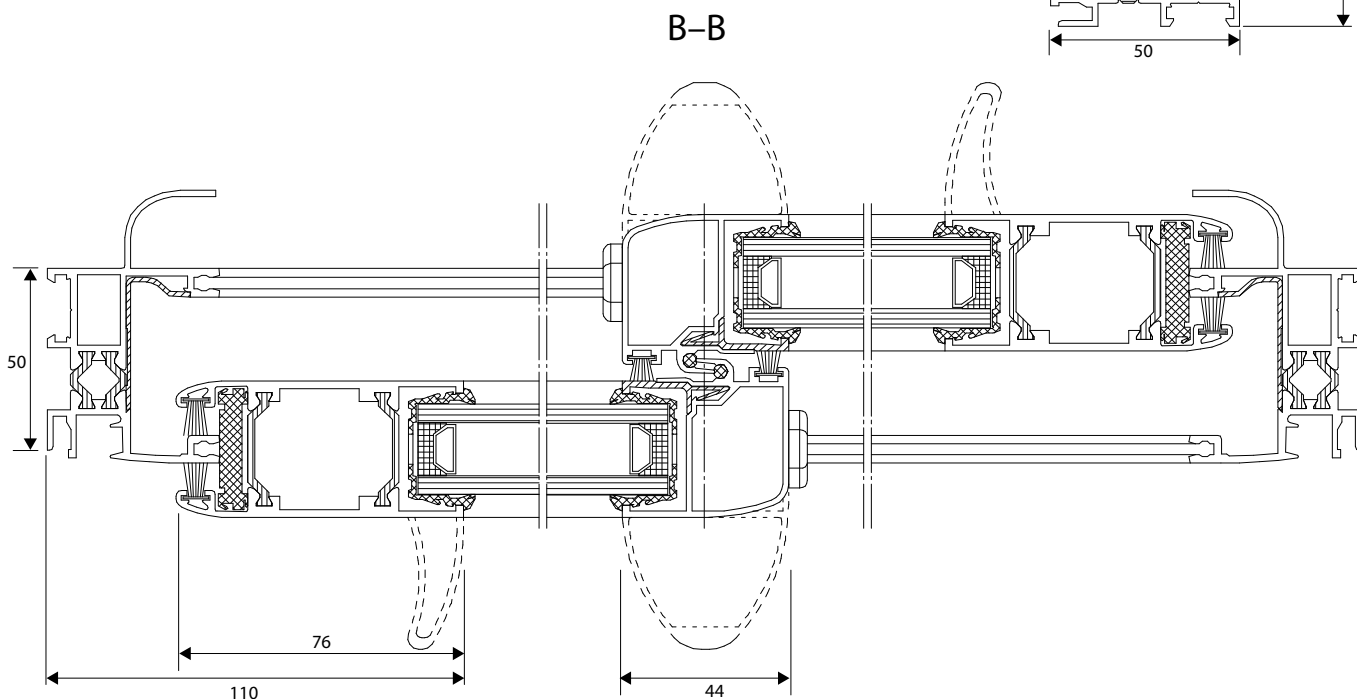
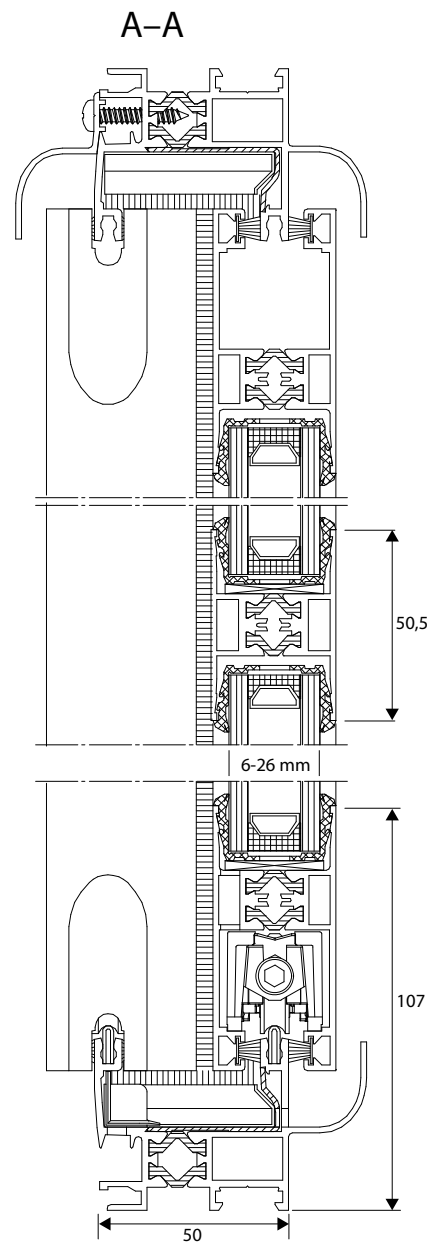
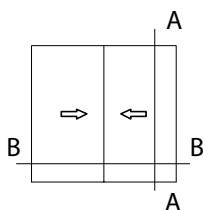
Maestro TH

- Maestro TH ist in 2- und 3-schieniger Ausführung verfügbar, dadurch sind bis zu 6 Schiebeflügel pro Schiebetür möglich.
- Durch verstärkte Flügelprofile können höhere Schiebeflügel gebaut werden.
- Rahmenprofile für verschiedenste Gebäudeanschlüsse sind im Sortiment, somit gibt es für alle Anforderungen bei Neubauten und Sanierungen die ideale Lösung.

Abmessungen

Min. Ansichtsbreite horizontal	110 mm
Min. Ansichtsbreite vertikal	107 mm
Min. Ansichtsbreite Sprosse im Flügel	50,5 mm

Bautiefe 2-schienig	50 / 72 mm
Bautiefe 3-schienig	94 / 116 mm
Bautiefe Flügel	36 mm

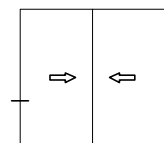
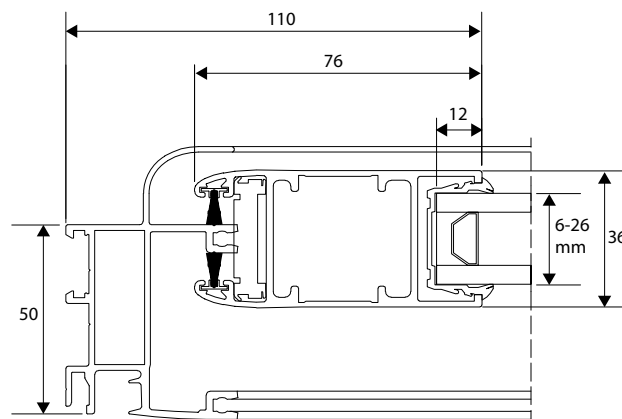
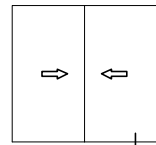
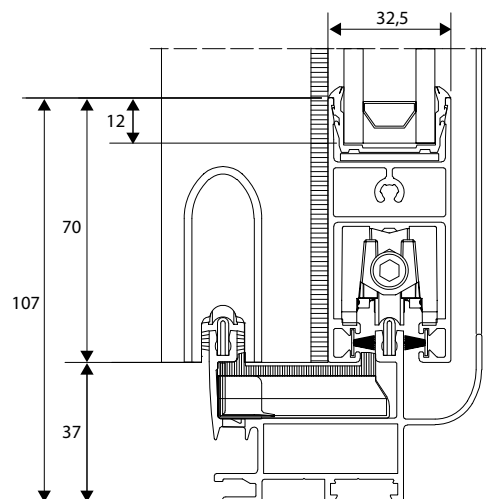


Maestro TR

- Maestro TR ist in 2-,3- und 4-schieniger Ausführung verfügbar, dadurch sind bis zu 8 Schiebeflügel pro Schiebetür möglich.
- Durch verstärkte Flügelprofile können höhere Schiebeflügel gebaut werden.
- Rahmenprofile für verschiedenste Gebäudeanschlüsse sind im Sortiment, somit gibt es für alle Anforderungen bei Neubauten und Sanierungen die ideale Lösung.

Dimensions

Min. Ansichtsbreite horizontal	110 mm
Min. Ansichtsbreite vertikal	107 mm
Min. Ansichtsbreite Sprosse im Flügel	50.5 mm
Bautiefe 2-schienig	50 / 72 mm
Bautiefe 3-schienig	94 / 116 mm
Bautiefe 4-schienig	138 / 160 mm
Bautiefe Flügel	36 mm



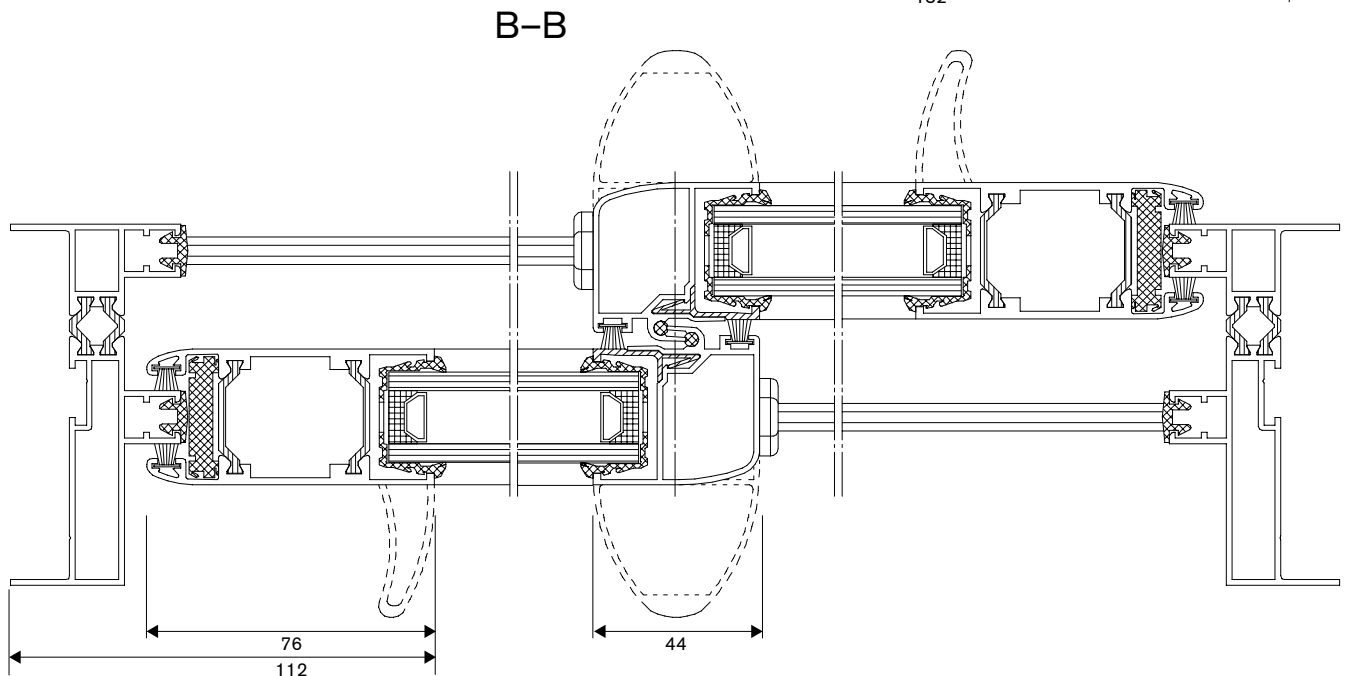
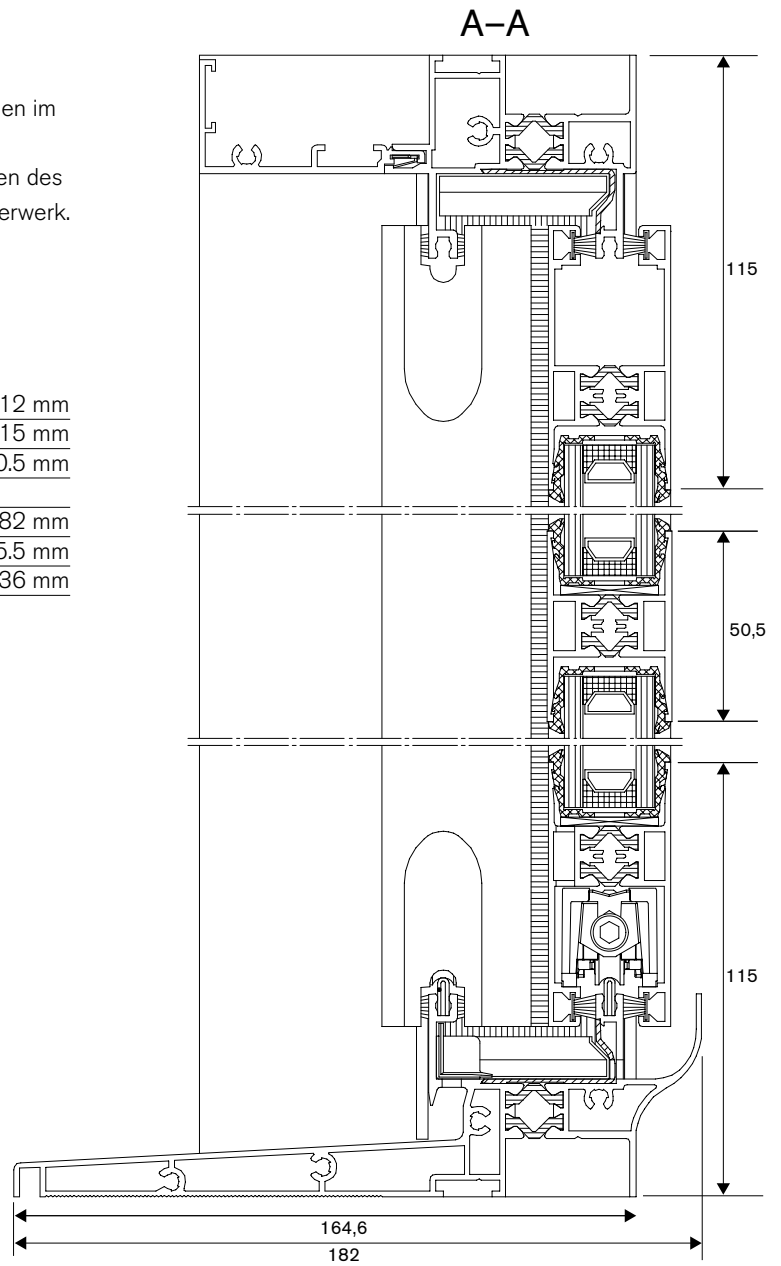
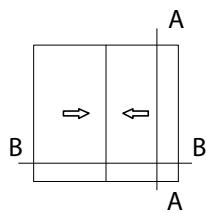
Maestro MB

- 4 in der Bautiefe verschiedene isolierte seitliche Rahmenprofile: 95,5... mm.
- Das obere Rahmenprofil ist universell, Rollläden können im System integriert werden.
- Angepasste Befestigungen für ein schnelles montieren des Systems an verschiedene Anschlussdetails zum Mauerwerk.

Dimensions

Min. Ansichtsbreite horizontal	112 mm
Min. Ansichtsbreite vertikal	115 mm
Min. Ansichtsbreite Sprosse im Flügel	50,5 mm

Bautiefe unters Rahmprofil	182 mm
Bautiefe seitliches Rahmenprofil	95,5 – 155,5 mm
Bautiefe Flügel	36 mm

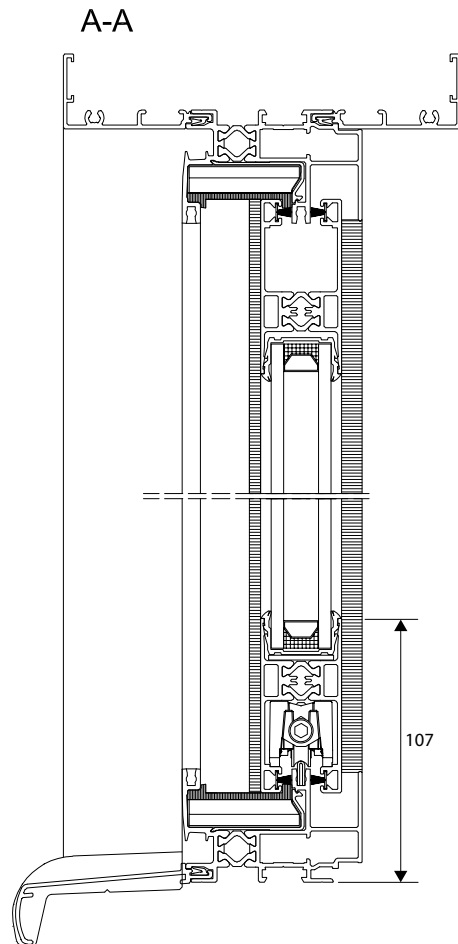
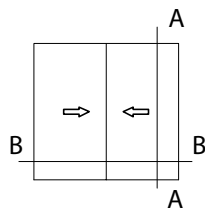


Maestro GL

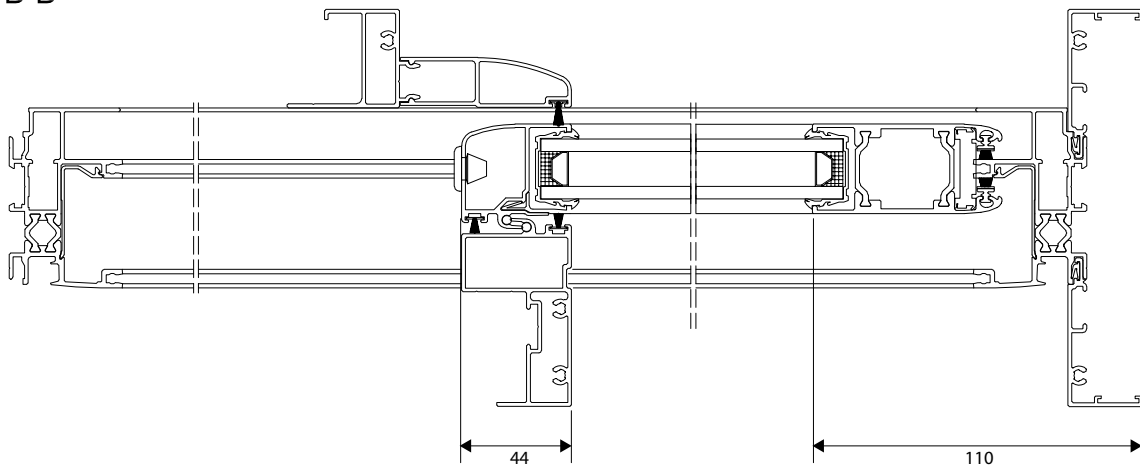
- Typisch französische Einbauart Gallendage (einschienige Konstruktion, Schiebeflügel kann am seitlichen Mauerwerk verdeckt angeordnet werden).

Abmessungen

Min. Ansichtsbreite horizontal	110 mm
Min. Ansichtsbreite vertikal	107 mm
Min. Ansichtsbreite Sprosse im Flügel	50.5 mm
<hr/>	
Bautiefe unters Rahmenprofil	61 / 72 mm
Bautiefe seitliches Rahmenprofil	61 / 72 mm
Bautiefe Flügel	36 mm



B-B





Projektunterstützung

- Das erfahrene Projektteam von Sapa Building System hilft Ihnen bei der Auswahl der besten Projektlösungen.
- Für alle Ihre Fragen, wie für Preisfragen, statische Berechnungen, Bauanschlussdetails, thermische Simulationen usw. stehen unsere technischen Mitarbeiter gerne zur Verfügung.
- Die Entwicklung spezieller Projektlösungen ist möglich.
- Lieferungen von Mustern, Katalogen, Ausschreibungstexten und digitalen Zeichnungen gehört zu unserem Service.

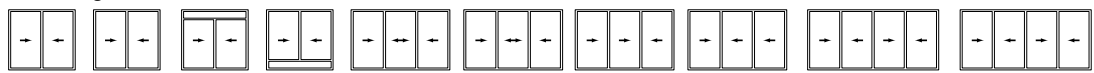




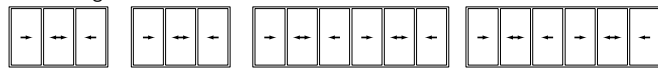
Eigenschaften

Anwendungen

2-schienig



3-schienig



Galandage



Verglasung

Glasstärken	6-26 mm
Verglasungsart	Trockenverglasung
Dichtungen	EPDM

Leistungsmerkmale

Wärmedämmung	auf Anfrage	
Luftdichtheit	A*3	EN 12207
Schlagregendichtheit	E*6b	EN 12208
Winddichtheit	V*b3	EN 12210
Schallschutz (1850x2180)	$R_w (C; C_{tr}) = 34 (-1; -2) \text{ dB (vitrage 8/7/44.2)}$	

Sapa Building System, Teil der schwedischen Sapa Gruppe, ist einer der renommiertesten Systemanbieter von Aluminiumsystemen in Europa. Die wichtigsten Aktivitäten sind die Entwicklung und Verteilung von hochwertigen Aluminium Profilsystemen. Sapa Building System strebt nach optimalen Systemen und Objektlösungen, die dem Systemverarbeiter, Architekten, Projektberater und der Privatperson einen konkreten Mehrwert bieten..

Fenster & Türen

Schiebesysteme

Fassaden

Wintergärten

Geländer, Pforten usw

Sapa Building System Fensterbauer in Ihrer Nähe

Sapa Building System GmbH

Postadresse **Anna- Schlinkheider-Str.7b, DE-40878 Ratingen**

Tel **+49 21 02/70 07 9-0** Fax **+49 21 02/70 07 9-10** E-mail **de.sbs@sapagroup.com** Website **www.sapabuildingsystem.com**

Sapa Building System Vertriebs GmbH

Postadresse **Pirching 90, AT-8200 Gleisdorf**

Tel **03112/7366-0** Fax **03112/7366-6** E-mail **austria@sapagroup.com** Website **www.sapagroup.com/at**

Sapa RC System sarl

Postadresse **Z.I. "La Guerite", CH-1541 Sevaz**

Tel **+41 26 663 99 66** Fax **+ 41 26 663 99 69** E-mail **rcsystem.ch@sapagroup.com** Website **www.sapagroup.com/ch/rcsystem**

sapa: